

INVENTARIO DE PUNTOS DE AGUA MINERAL

IDENTIFICACIÓN

DENOMINACIÓN: Fuente de la Atalaya.

Núm. Reg. Nac.:

NATURALEZA: Manantial.

LOCALIZACIÓN

PROVINCIA: Murcia.

T. MUNICIPAL: Alhama de Murcia.

LOCALIDAD:

PARAJE: Rambla de Algeciras.

CUENCA HIDROGRÁFICA: Segura.

SUBCUENCA:

UNIDAD HIDROGEOLÓGICA:

HOJA 1:50.000: Alcantarilla, 933.

COORDENADAS U.T.M.

ZONA	X	Y
30S	640018	4195193

COTA: 270 m.s.n.m.

REFERENCIA: Plano 1:50.000

SISTEMA ACUÍFERO:

SUBSISTEMA:

Plano de situación:



Fotografía.



PROPIETARIO

NOMBRE:

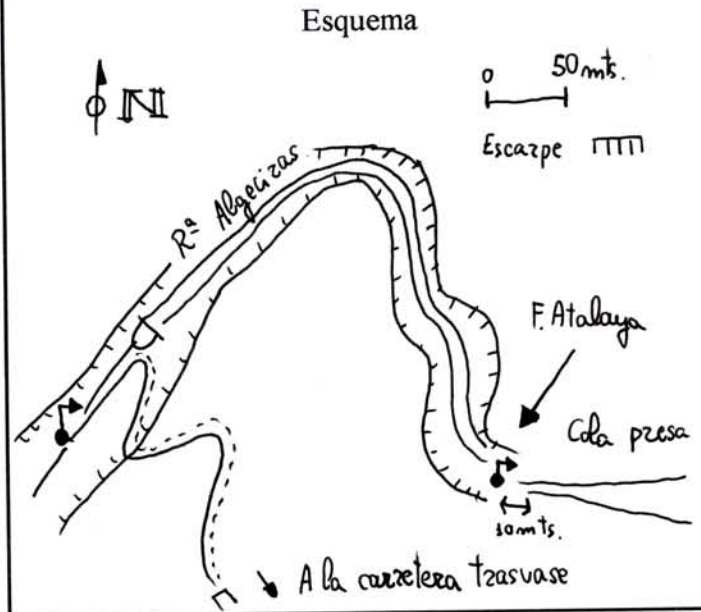
DIRECCIÓN:

TELÉFONO:

OTROS DATOS DE INTERÉS.

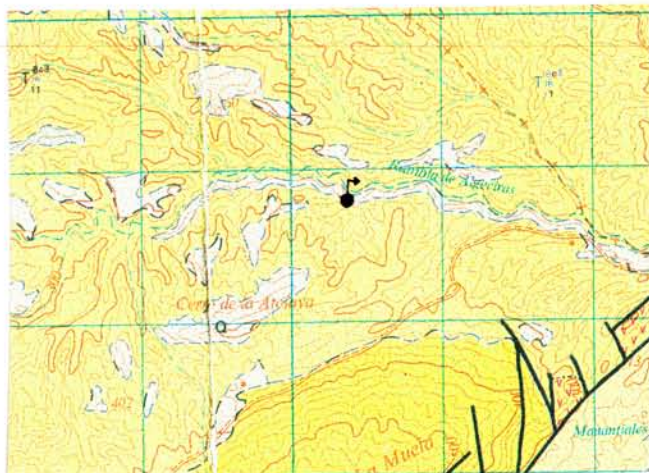
CAPTACIÓN Y ACONDICIONAMIENTO

DESCRIPCIÓN: Surgencia en la margen derecha de la Rambla de Algeciras, muy próxima a la cola del embalse. El caudal es inferior a 0,1 L/s.



CARACTERÍSTICAS GEOLÓGICAS E HIDROGEOLÓGICAS.

La fuente nace en unas margo-calizas grises del Mioceno Superior.



- Q Depósitos detríticos cuaternarios
- T^{nc}₁₂ Conglomerados, arcillas y margas terciarios
- T^{nc-1}₁₃ Margas terciarias
- T^{nc-1}₁₄ Conglomerados, areniscas y margas terciarias

