

INVENTARIO DE AGUA MINERO-INDUSTRIAL

IDENTIFICACIÓN

DENOMINACIÓN: Salinas de Molina.

Núm. Reg. Nac.:

NATURALEZA: Sondeo.

LOCALIZACIÓN

PROVINCIA: Murcia.

T. MUNICIPAL: Molina de Segura.

LOCALIDAD:

PARAJE: Cañada de las Salinas.

CUENCA HIDROGRÁFICA: Segura.

SUBCUENCA:

UNIDAD HIDROGEOLOGICA: Sin U.H.

HOJA 1:50.000: Molina de Segura, 912.

COORDENADAS U.T.M.

ZONA	X	Y
30S	658625	4216150

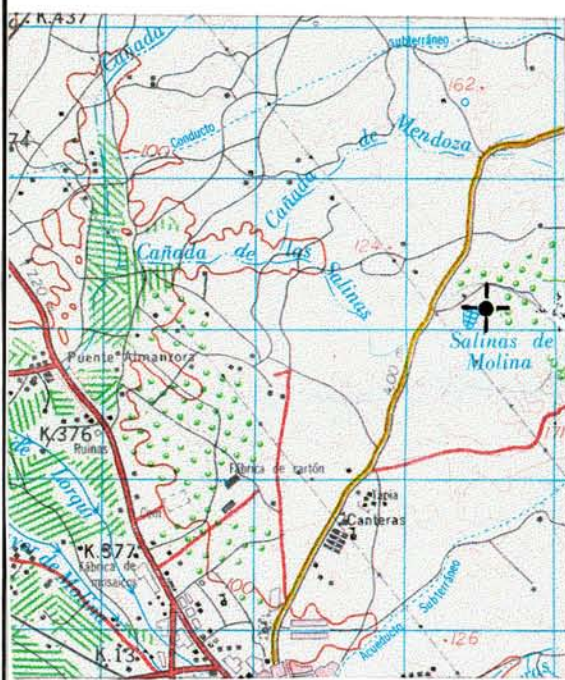
COTA: 140 m s. n. m.

REFERENCIA: Plano 1:50.000

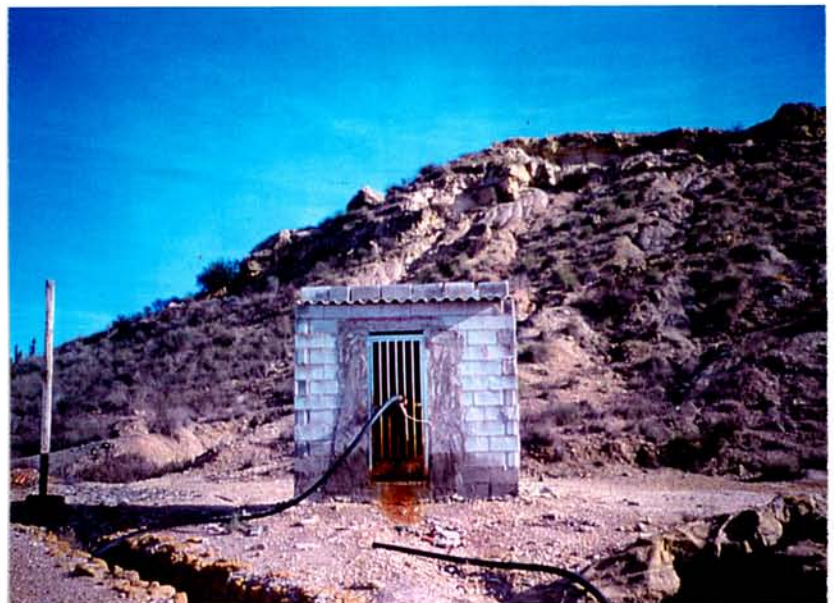
SISTEMA ACUÍFERO: Sin Sistema Acuífero.

SUBSISTEMA:

Plano de situación:



Fotografía.



PROPIETARIO

NOMBRE: Salinas de Molina S.A.
DIRECCIÓN: Carretera de Fortuna km 2,5.
MOLINA DE SEGURA.

TELÉFONO:

OTROS DATOS DE INTERÉS.
Actual exportador: Francisco García.
"El Risos S.L.". Polígono industrial El
Tapiado s/n. MOLINA DE SEGURA.
968-611128

CAPTACIÓN Y ACONDICIONAMIENTO

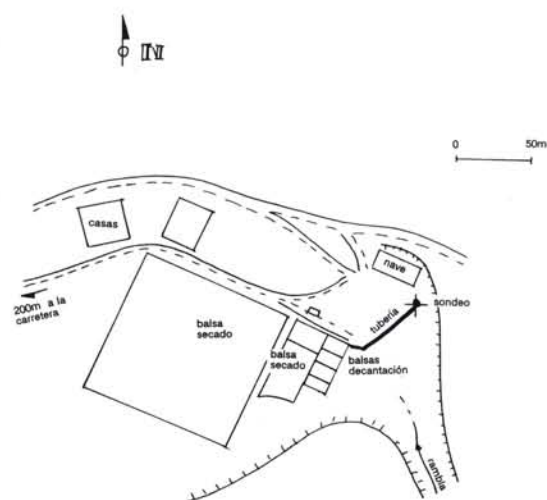
DESCRIPCIÓN:

Es un sondeo de 50 m de profundidad, entubado en PVC con un diámetro de 300 mm. Está equipado con una bomba buzo de 0,5 CV situada a 49,5 m de profundidad que bombea un caudal de 1,8-1,9 L/s. El sondeo se perforó en 1979.

El agua se conduce, mediante una tubería de plástico negro flexible, a 4 balsas de decantación, cada una con un volumen de 250.000 L, a unos 50 m. De ahí se conducen a varias balsas de secado, teniendo la mayor una superficie aproximada de 4.700 m² y una profundidad de lámina de agua no superior a 15 cm. La superficie total de secado es de 6.000 m², aproximadamente.

El conjunto se encuentra en el cauce de una rambla.
La primera captación ya no existe, al haber sido tapada. Correspondía a un manantial (2636-8-0060) situado a unos 20-30 m al SO de la actual captación.

Esquema



CARACTERÍSTICAS GEOLÓGICAS E HIDROGEOLÓGICAS.

El entorno a las salinas es un terreno margoso verde con yesos macrocristalinos y microcristalinos, coronando los cerros unos paquetes de areniscas con abundantes estratificaciones y laminaciones cruzadas, tratándose presumiblemente de paleocanales.

El depósito cuaternario del cauce está formando por cantos y limos margosos.

Según el estudio de J.Robles (1979), el nivel acuífero lo constituye un paquete de areniscas, en contacto con margas salitrosas.

Según el mapa geológico, la captación se halla en el área correspondiente a conglomerados, areniscas y margas del Mioceno superior, aunque próximos al límite con margas y yesos, con intercalaciones de areniscas, calizas bioclásticas y algunos conglomerados. Según esta descripción, los materiales de la salina corresponden más a los segundos que a los conglomerados y puede situarse en el cambio lateral entre ambos.

La profundidad del nivel piezométrico en 1979 se encontraba a unos 4 m. Cuando se construyó la autovía. Se perforaron pozos con los que abastecerse, que afectaron al sondeo sufriendo un descenso de nivel. En la actualidad (4-12-98) se halla a 33,4 m de profundidad.

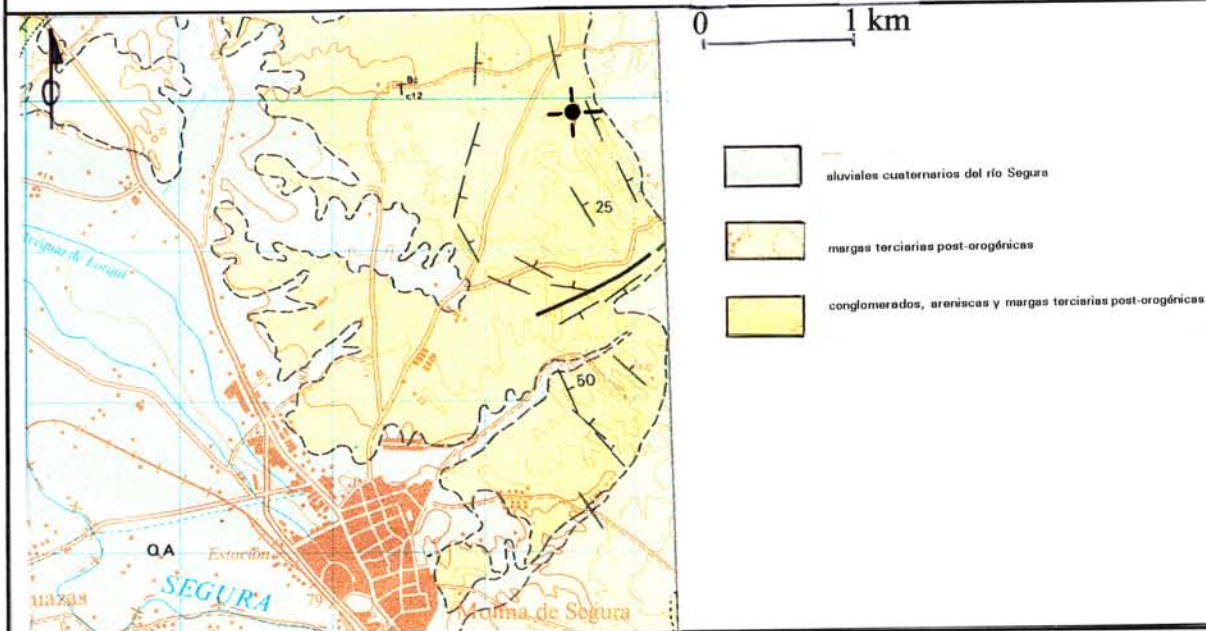


Foto 1.- Antiguo paquete de sal de 25 kg.



de Molina S.A. en paquetes de 25 kg.

En la actualidad se vende a granel o envasada en paquetes de 25 kg como SAL GARCÍA, empleándose para salar cueros, jamones y descalcificación. La marca SAL GARCÍA existe desde hace 10 años.

La empresa además comercializa la sal marina de Santa Pola (de Bras del Port) con la marca SAL GARCÍA en saleros, 0'5, 1 y 25 kg, vendiéndose este último envase para descalcificadores.

Foto 2.- Envase actual.



La producción de las Salinas de Molina en 1997 asciende a 840 tm. El personal empleado es de una persona.

El periodo de funcionamiento es de febrero a octubre.