

## INVENTARIO DE AGUA MINERO-INDUSTRIAL

### IDENTIFICACIÓN

DENOMINACIÓN: Salinas de la Ramona.

Núm. Reg. Nac.: 2535-7-0001

NATURALEZA: Galería.

### LOCALIZACIÓN

PROVINCIA: Murcia.

T. MUNICIPAL: Calasparra.

LOCALIDAD:

PARAJE: Salinas de la Ramona.

CUENCA HIDROGRÁFICA: Segura.

SUBCUENCA: Quipar

UNIDAD HIDROGEOLÓGICA: Sin U.H.

HOJA 1:50.000: Calasparra, 890.

#### COORDENADAS U.T.M.

ZONA	X	Y
30S	620508	4230633

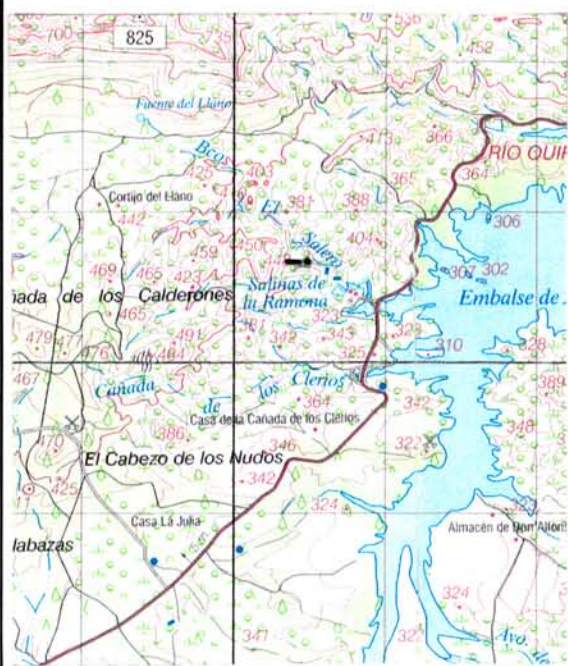
COTA: 320 m s. n. m.

REFERENCIA: Plano 1:50.000

SISTEMA ACUÍFERO: Sin Sistema Acuífero.

SUBSISTEMA:

Plano de situación:



Fotografía.



### PROPIETARIO

NOMBRE:  
DIRECCIÓN:

OTROS DATOS DE INTERÉS.

TELÉFONO:

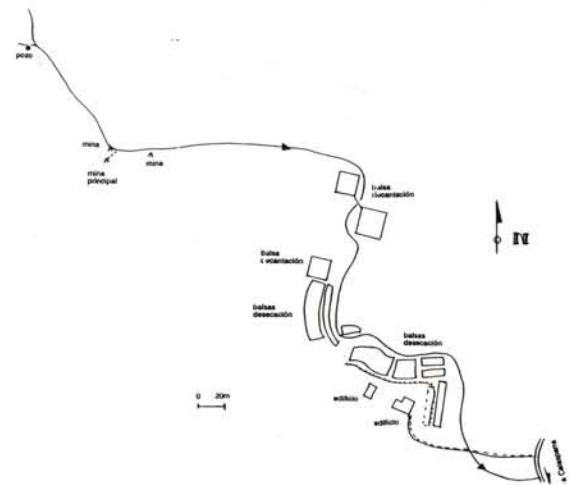


**CAPTACIÓN Y ACONDICIONAMIENTO**

**DESCRIPCIÓN:** Es una antigua salina que emplea una galería o mina de una altura entre 1-1,5 m con 1 m de ancho, excavada. Parece tener una dirección Oeste. Cerca de ésta parece existir otra mina, que en la actualidad la canalización está cortada y se derrama por la rambla. De la galería que se emplea se conduce el agua por unas canaletas de ladrillo, PVC y madera de 5 cm de ancho y 2 cm de lámina de agua. A 25 m al sur se incorpora el agua de otra galería de profundidad desconocida.

El agua se conduce a 8 conjuntos de balsas de desecación que pueden totalizar una superficie de 1.600 m<sup>2</sup>, aproximadamente.

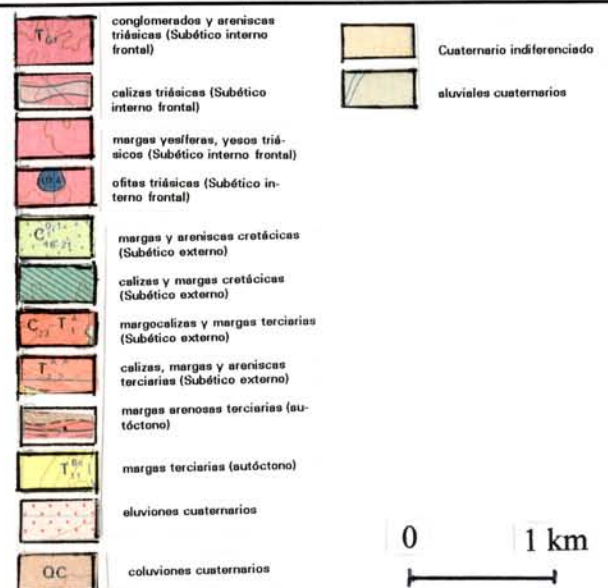
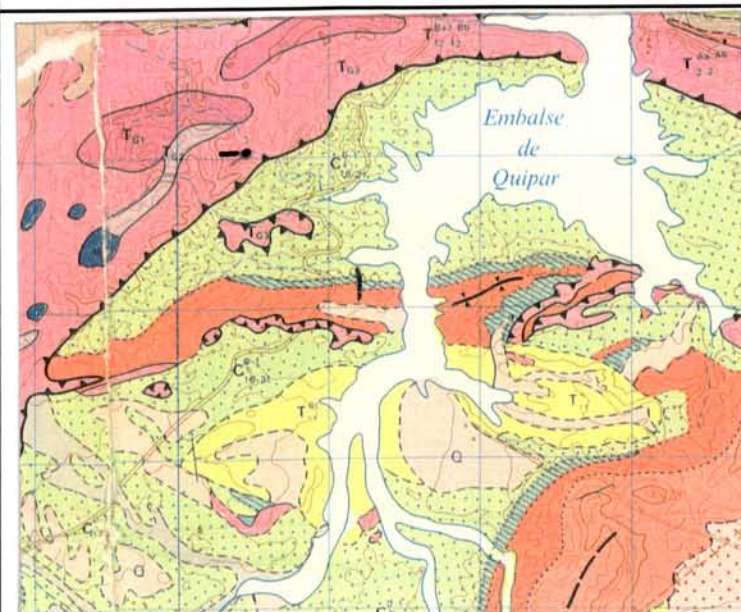
Esquema



**CARACTERÍSTICAS GEOLÓGICAS E HIDROGEOLÓGICAS.**

El terreno del entorno a la galería son arcillas rojas y yesos macrocristalinos abundantes, con presencia de diques de rocas ultrabásicas. Las balsas se sitúan sobre materiales margosos y margocalizos grises y verdosos, con grietas de distensión de 1-2 cm de espesor, en las que han precipitado materiales calizos. El límite entre ambos materiales corresponde a la curva pronunciada del arroyo entre las últimas balsas de decantación.

Según el mapa geológico, es un cabalgamiento de materiales triásicos del Keuper (margas yesíferas, yesos) del Subético Interno Frontal, que engloba masas de ofitas y dolomías listadas aisladas. Este cabalgamiento se sitúa sobre las margas, margocalizas y areniscas del Cretácico inferior (Subético externo) que puede tener un espesor superior a 400 m; sobre ellas se sitúan las balsas.



**AFORO.**

El caudal aforado es de 0,05 L/s (12-11-98).

**FOCOS POTENCIALES DE CONTAMINACIÓN.**

El entorno corresponden a relieves de materiales arcillosos con monte bajo.