

INVENTARIO DE AGUA MINERO-INDUSTRIAL

IDENTIFICACIÓN

DENOMINACIÓN: **Salinas de la Manga o Marchamalo.**

Num. Reg. Nac.:

NATURALEZA: **Salinas de evaporación.**

LOCALIZACIÓN

PROVINCIA: **Murcia.**
T. MUNICIPAL: **Cartagena.**
LOCALIDAD:
PARAJE:
CUENCA HIDROGRÁFICA:
SUBCUENCA:

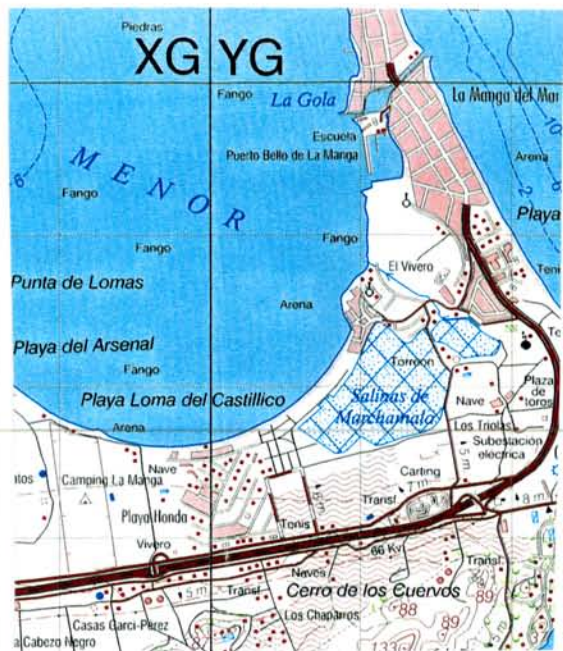
HOJA 1:50.000: **Llano del Beal, 978.**

COORDENADAS U.T.M.

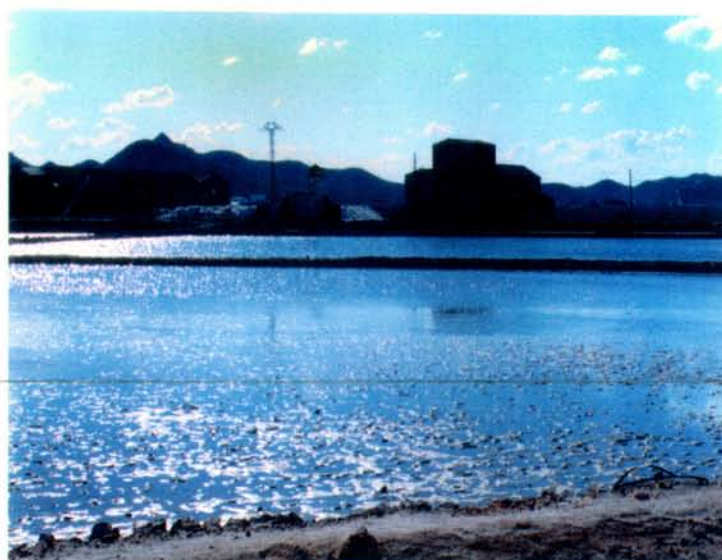
ZONA	X	Y
30S	698250	4170500
	700100	4170700
	700250	4170500

SISTEMA ACUÍFERO:
SUBSISTEMA:

Plano de situación:



Fotografía.



PROPIETARIO

NOMBRE:
DIRECCIÓN:

TELÉFONO:

OTROS DATOS DE INTERÉS.

Explotados por Salinera
Catalana S.A.

CAPTACIÓN Y ACONDICIONAMIENTO

DESCRIPCIÓN:

Esquema

CARACTERÍSTICAS Y DATOS DE EXPLOTACIÓN

Producción en 1996 : 5.000 t.