

INVENTARIO DE PUNTOS DE AGUA MINERAL

IDENTIFICACIÓN

DENOMINACIÓN: **Fuente de la Higuera.**

Num. Reg. Nac.: 2735-1-0008

NATURALEZA: **Manantial.**

LOCALIZACIÓN

PROVINCIA: **Murcia.**

HOJA 1:50.000: **Fortuna, 892.**

T. MUNICIPAL: **Fortuna.**

LOCALIDAD:

PARAJE: **Area Recreativa de Fuente de la Higuera.**

CUENCA HIDROGRÁFICA: **Segura.**

SUBCUENCA: **Rambla del Moro.**

UNIDAD HIDROGEOLÓGICA: **07.41 Baños de Fortuna.**

COORDENADAS U.T.M.

ZONA	X	Y
30S	660320	4240940

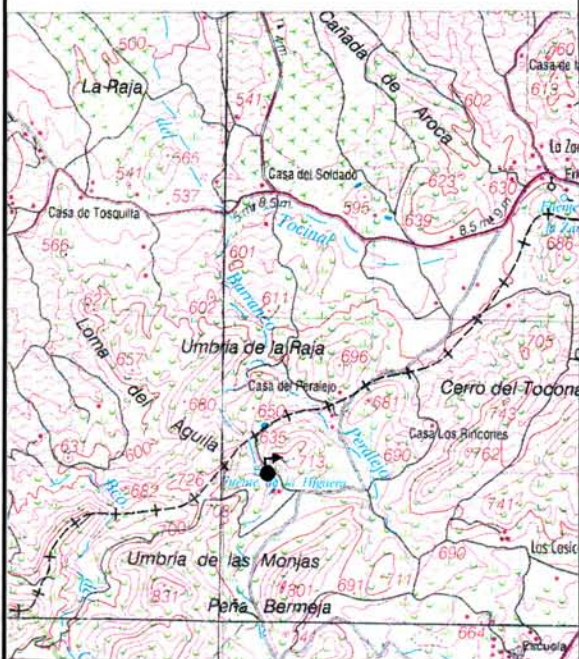
COTA: **660 m s. n. m.**

REFERENCIA: **Plano 1:50.000**

SISTEMA ACUÍFERO: **Bermeja.**

SUBSISTEMA:

Plano de situación:



Fotografía.



PROPIETARIO

NOMBRE:
DIRECCIÓN:

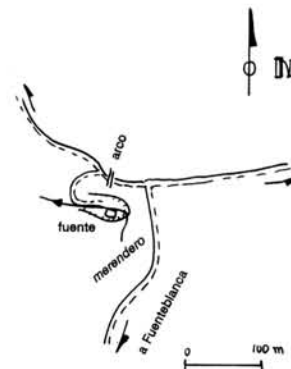
OTROS DATOS DE INTERÉS.

TELÉFONO:

CAPTACIÓN Y ACONDICIONAMIENTO

DESCRIPCIÓN: Es una surgencia en una pequeña vaguada, que se conduce directamente (sin contacto con el exterior) a dos depósitos (uno pequeño y otro mayor) conectados y que en total tienen una dimensión aproximada de 24 x 1,7 x 2 m. El depósito mayor dispone de 15 grifos de pulsión, de los cuales la gente toma agua.

Esquema



CARACTERÍSTICAS GEOLÓGICAS E HIDROGEOLÓGICAS.

La fuente está asociada a un plano vertical (300/80°S) que pone en contacto calizas con margas grises, aunque estas últimas están erosionadas en parte y forman el cauce de la rambla situada frente al manantial. En detalle se observan en el plano estrías y un aspecto brechoide que no continua conforme las calizas se alejan de dicho plano. Debido a ello se puede suponer que este contacto, bien se trata de una falla o bien puede tratarse de la base de las calizas, que tras un intenso plegamiento y por su diferente comportamiento ante los esfuerzos tectónicos, se han desplazado respecto a las margas infrayacentes. En el área de la fuente pueden hallarse algo verticalizados. Según la geología regional, las calizas corresponden a calizas blancas masivas eocenas de un espesor entre 40 y 50 m bajo las que se encuentran unas margas grises que constituyen el techo de un conjunto de arenas y margas paleocenas. Sin embargo, estas últimas, por los plegamientos sufridos por los materiales, se halla en la rambla de fuente de la Higuera a la misma cota.

Hidrogeológicamente, las calizas masivas forman un acuífero local cuyo punto más bajo es donde las calizas cortan la rambla, que es donde mana la fuente de la Higuera. Las margas inferiores ejercen de límite impermeable.

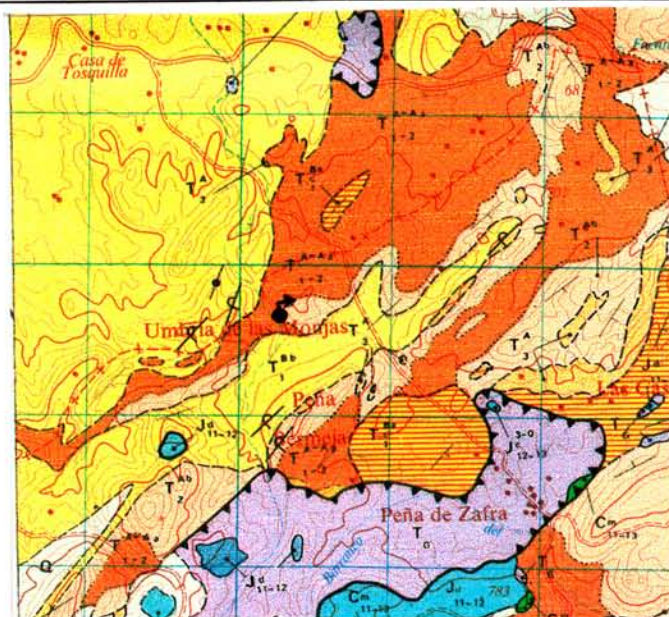


Figura 1.- Fuente de la Higuera. Resumen de datos hidroquímicos.

