

INVENTARIO DE PUNTOS DE AGUA MINERAL

IDENTIFICACIÓN

DENOMINACIÓN: **Manantial de las Rocas. (Fuente de la Cueva Negra).**

Num. Reg. Nac.: 2735-5-0003

NATURALEZA: **Mina.**

LOCALIZACIÓN

PROVINCIA: **Murcia.**

T. MUNICIPAL: **Fortuna.**

LOCALIDAD:

PARAJE: **La Cueva Negra.**

CUENCA HIDROGRÁFICA: **Segura.**

SUBCUENCA: **Rambla Salada.**

UNIDAD HIDROGEOLÓGICA: **7.41 Baños de Fortuna.**

HOJA 1:50.000: **Fortuna, 892.**

COORDENADAS U.T.M.

ZONA	X	Y
30S	662659	4230812

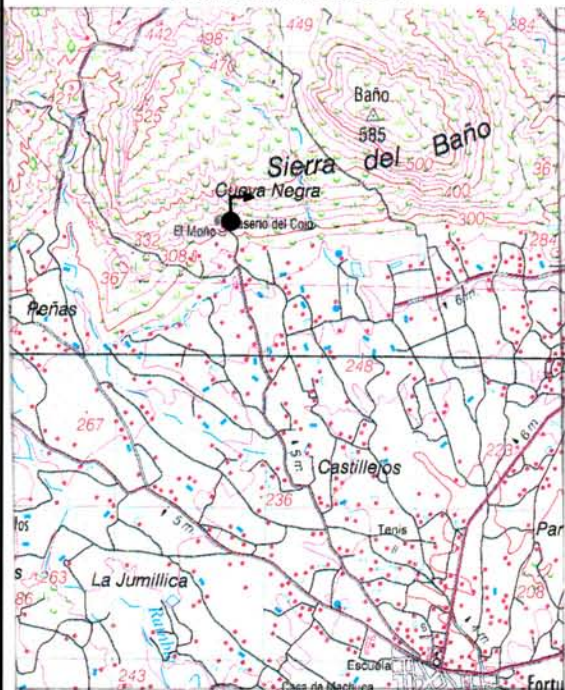
COTA: **320 m s. n. m.**

REFERENCIA: **Plano 1:50.000**

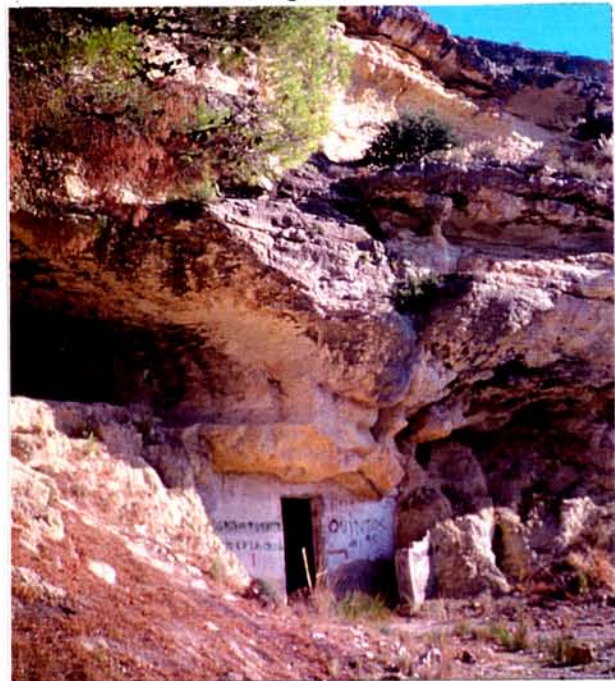
SISTEMA ACUÍFERO: **Baños.**

SUBSISTEMA:

Plano de situación:



Fotografía.



PROPIETARIO

NOMBRE:
DIRECCIÓN:

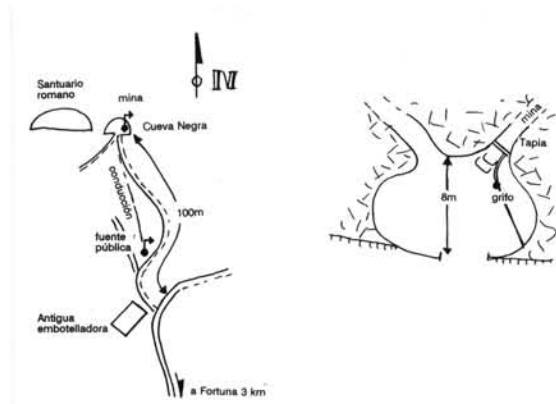
TELÉFONO:

OTROS DATOS DE INTERÉS.

CAPTACIÓN Y ACONDICIONAMIENTO

DESCRIPCIÓN: Es una mina dentro de una cueva excavada, situada a su vez junto a una oquedad que fue un santuario hispano-romano. El conjunto se halla en la Sierra de Baño. La cavidad, de unos 64 m², presenta desde su entrada, dos galerías, una a la izquierda, abierta que no se aprovecha (en el momento de la visita rezumaba agua); la de la derecha, de 120 m de longitud, es la denominada manantial de las Rocas, aunque su topónimo local es el de la Fuente de la Cueva Negra. Se accede a ella por unos escalones, encontrándose tapiada con ladrillo, que funciona de pequeño depósito y a su vez tiene una puerta metálica cerrada con un candado. De la pared surge una tubería que tiene dos grifos, uno dentro de la cueva (es el muestreado) y otro a unos 100 m, en una zona inferior topográficamente

Esquema

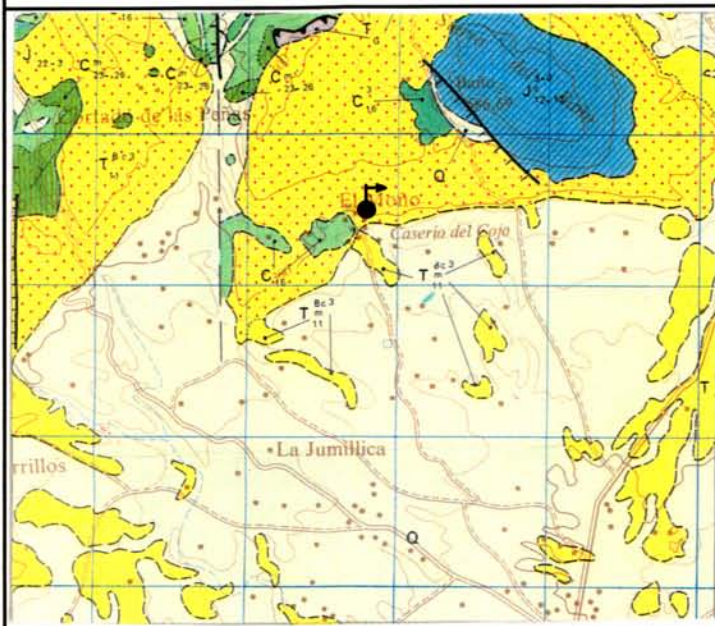


CARACTERÍSTICAS GEOLÓGICAS E HIDROGEOLÓGICAS.

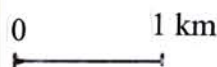
Surge del contacto de la base de una barra compacta conglomerática con un conjunto de margocalizas. Esta barra presenta disoluciones de los cantos (de unos 3 cm), dejando un aspecto "vacuolar".

Corresponden a materiales de la serie postorogénica terciaria: arenas conglomerados y calizas bioclásticas tortonienses, en contacto con margas arenosas cretácicas de la serie Prebética meridional. Sin embargo, no queda claro si la galería alcanza a los materiales carbonatados jurásicos que forman la Sierra de Baño (ver corte adjunto).

Estos depósitos terciarios se han descrito como una serie margosa de 600 m, discordante sobre en sustrato preorogénico y que en la base y techo presentan niveles de calizas arenosas, en ocasiones conglomeráticas.



- Cuaternario indiferenciado
- arenas, conglomerados y calizas bioclásticas terciarias
- margas terciarias
- margocalizas y margas cretácicas (Prebético)
- margas arenosas cretácicas (Prebético)
- calizas dolomíticas jurásicas (Subbético)
- dolomías y carriolas triásicas (Subbético)



SITUACIÓN ADMINISTRATIVACLASIFICACIÓN DEL AGUA: **Minero Medicinal.**

Se declaró como Minero Medicinal el 13/5/70, siendo publicado en el BOE nº 167 de 14/7/70.

PERÍMETRO DE PROTECCIÓN

FECHA DE APROBACIÓN:

DESCRIPCIÓN Y DELIMITACIÓN DEL POLÍGONO

Croquis de situación:

VÉRTICE ZONA COOR-X COOR-Y

APROVECHAMIENTO

TIPO:

AUTORIZACIÓN DEL APROVECHAMIENTO:

TITULAR:

DIRECTOR:

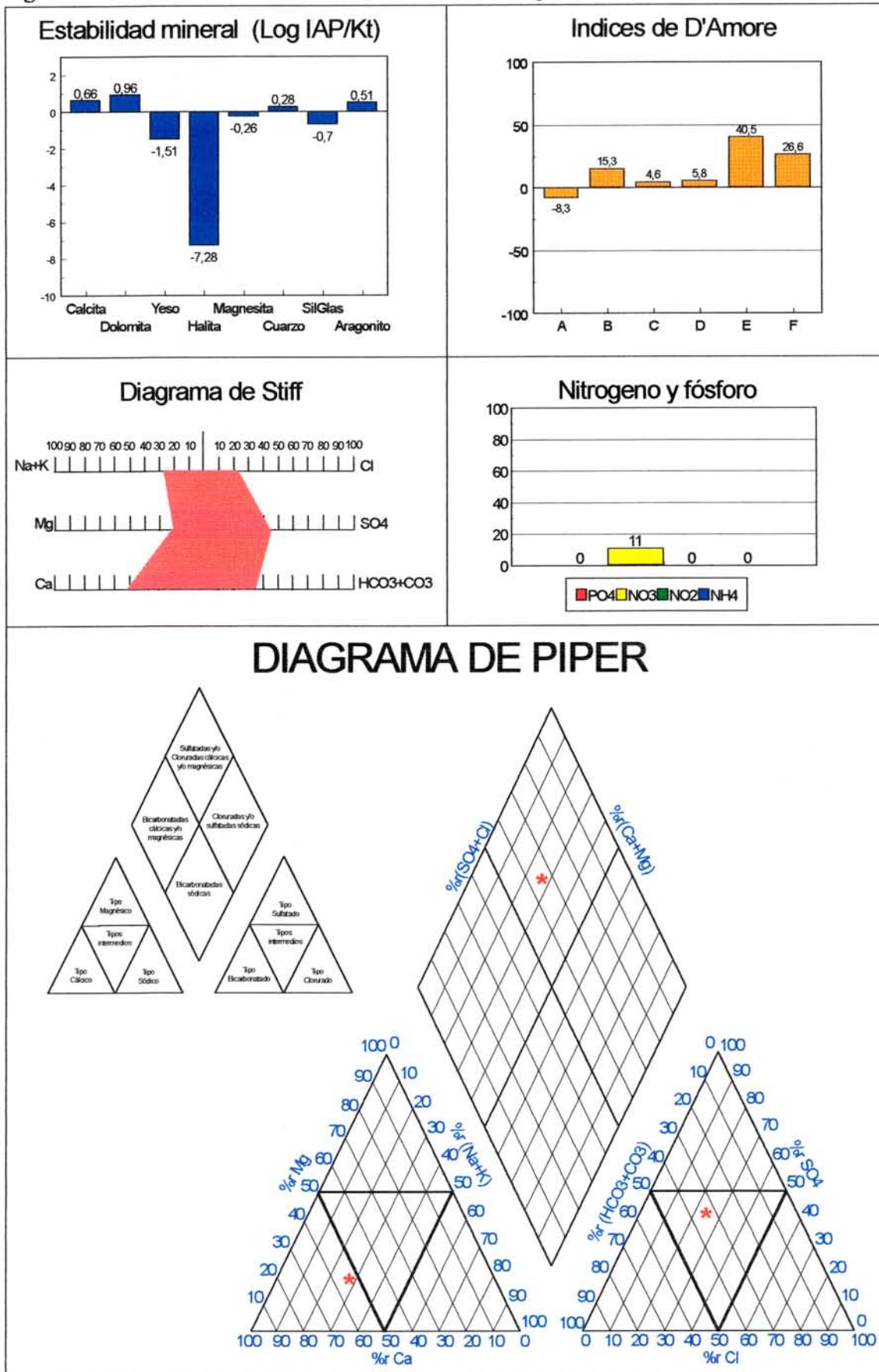
DOMICILIO SOCIAL:

TELÉFONO:

FAX:

OTROS DATOS DE INTERÉS:

Figura 1.- Manantial Las Rocas. Características hidroquímicas.



ANEXO.

Figura 2.- Etiqueta del agua Las Rocas-Fortuna.



Figura 3.- Etiqueta de agua Las Rocas Fortuna.

