

INVENTARIO DE PUNTOS DE AGUA MINERAL

IDENTIFICACIÓN

DENOMINACIÓN: **Manantial Buitrera.**

Num. Reg. Nac.: 2634-7-0020

NATURALEZA: **Manantial.**

LOCALIZACIÓN

PROVINCIA: **Murcia.**

T. MUNICIPAL: **Jumilla.**

LOCALIDAD:

PARAJE: **Cortijo de la Buitrera.**

CUENCA HIDROGRÁFICA: **Segura.**

SUBCUENCA: **Rambla del Judío.**

UNIDAD HIDROGEOLOGICA: **07-09 Ascoy-Sopalmo.**

HOJA 1:50.000: **Jumilla, 869.**

COORDENADAS U.T.M.

ZONA	X	Y
30S	646015	4253016

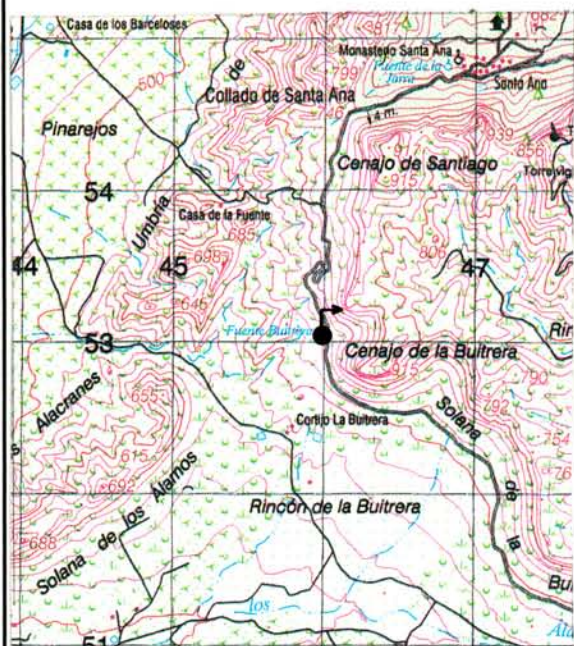
COTA: **640 m. s. n. m.**

REFERENCIA: **Plano 1:50.000**

SISTEMA ACUÍFERO: **Sin Sistema Acuifero.**

SUBSISTEMA:

Plano de situación:



Fotografía.



PROPIETARIO

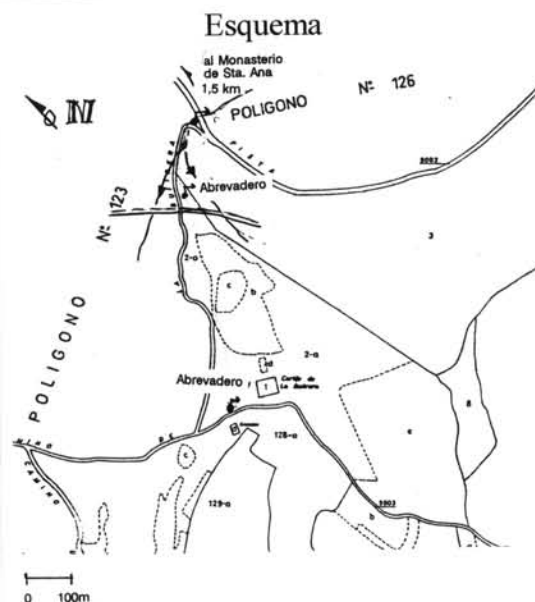
NOMBRE:
DIRECCIÓN:

TELÉFONO:

OTROS DATOS DE INTERÉS.

CAPTACIÓN Y ACONDICIONAMIENTO

DESCRIPCIÓN: Es un manantial acondicionado en 1992 con un depósito en forma de prisma rectangular de 3 x 3 x 2 m aproximadamente y revestido de piedra del entorno, junto a otro inferior, enterrado, de parecidas dimensiones. Está equipado con dos grifos que se han de pulsar para obtener agua. El prisma no dispone de trampilla. A unos 5 m, al norte, existe un torrente pronunciado que justo al pasar junto a la fuente parece estar reconducida por obras de acondicionamiento; 10 m al oeste de la fuente, vuelve a pronunciarse el torrente, formando dos cauces. El agua es conducida por una tubería enterrada a un abrevadero a 150 m al oeste y de ahí al Cortijo de la Buitrera, a 200 m más al oeste donde existe otro abrevadero y una balsa de agua de 10 x 5 x 3 m de profundidad, aproximadamente. En las proximidades del manantial, a unos 20 m al norte, existe junto al torrente, una galería de unos 15 m de largo, hacia el este, de una anchura de 0,7-1 m aproximadamente y 3-4 m de profundo que llega a una pared de ladrillo que pudiera ser una mina que diera origen a la fuente, por la proximidad al punto. Se adentra hacia el relieve de la montaña (al este).

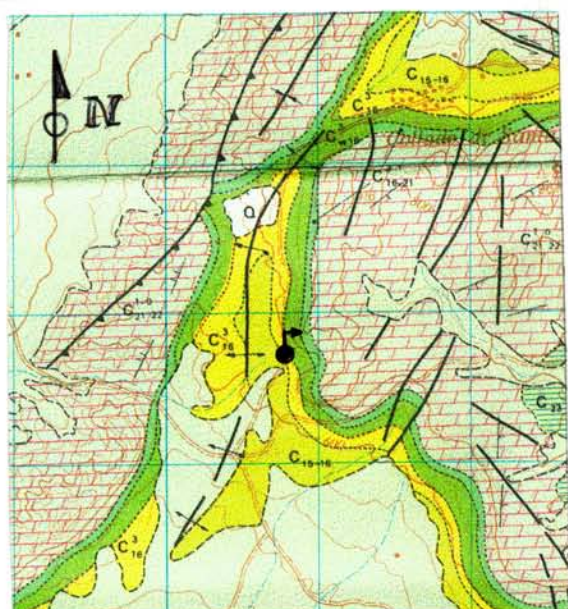


CARACTERÍSTICAS GEOLÓGICAS E HIDROGEOLÓGICAS.

La fuente se encuentra en la tabla de un relieve cerca de un torrente, entre materiales calizos y margosos sueltos de piedemonte, sin embargo, a unos 50 m de la captación, más próximos al relieve, está constituido por una roca carbonatada de aspecto brechoide (aunque también podría ser un caliche que recubriera parte de la ladera).

Según la geología regional, la surgencia puede asociarse a los materiales Cretácicos del Prebético interno, descritos como un potente banco calcáreo de 12-20 m y que litológicamente corresponde a dolomías y calizas dolomíticas. Asociado a este nivel también puede hallarse la **Fuente de la Jarra**, en el monasterio de Santa Ana.

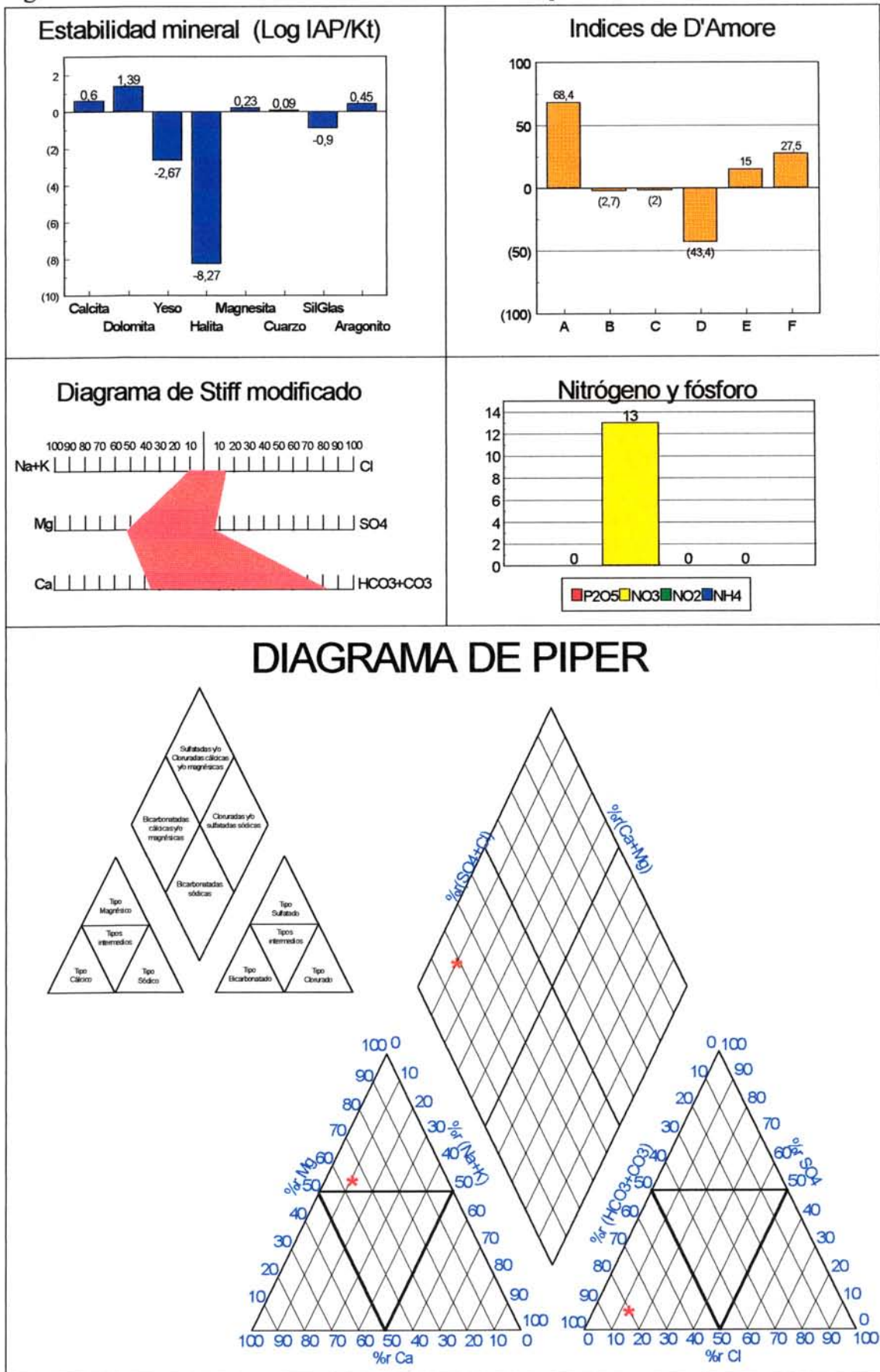
Corona la Sierra un conjunto dolomítico del Cretácico Superior, claramente carstificado, formando cavidades donde anidan buitres, de ahí el nombre del paraje.



-  coluvial y glacis reciente cuaternario
-  cuaternario indiferenciado
-  calizas dolomíticas y calizas cretácicas (Prebético interno)
-  dolomías masivas cretácicas (Prebético interno)
-  calizas y dolomías cretácicas (Prebético interno)
-  arenas, limos y margas arenosas cretácicas (Prebético interno)
-  calizas, calizas arenosas cretácicas (Prebético interno)
-  arenas, areniscas fosilíferas y calizas cretácicas (Prebético interno)

0 1 km

Figura 1.- Manantial Buitrera. Resumen de datos hidroquímicos.



AFORO.

El caudal se halla entre 0,52 y 0,57 L/s (10/11/98).

FOCOS POTENCIALES DE CONTAMINACIÓN.

Al hallarse en una zona de difícil acceso, en una ladera y muy abrupta, no se observa ningún tipo de actividad antrópica que pudiera afectar a la captación.

OBSERVACIONES.

El uso presumible además del de fuente pública es el de riego con el sobrante como derecho de los propietarios del Cortijo Buitrera.

Acondicionada por la Dirección del Medio Natural de la Región de Murcia.