

INVENTARIO DE PUNTOS DE AGUA MINERAL

IDENTIFICACIÓN

DENOMINACIÓN: Salinas del Aguila.

Num. Reg. Nac.: 2633-2-0006 / -

NATURALEZA: pozos

LOCALIZACIÓN

PROVINCIA: Murcia.

T. MUNICIPAL: Jumilla.

LOCALIDAD:

PARAJE: Salinas del Aguila. Cuesta del Llano.

CUENCA HIDROGRÁFICA: Segura.

SUBCUENCA:

UNIDAD HIDROGEOLÓGICA: Sin U.H..

HOJA 1:50.000: Ontur, 844.

COORDENADAS U.T.M.

ZONA	X	Y
30S	637750	4273875

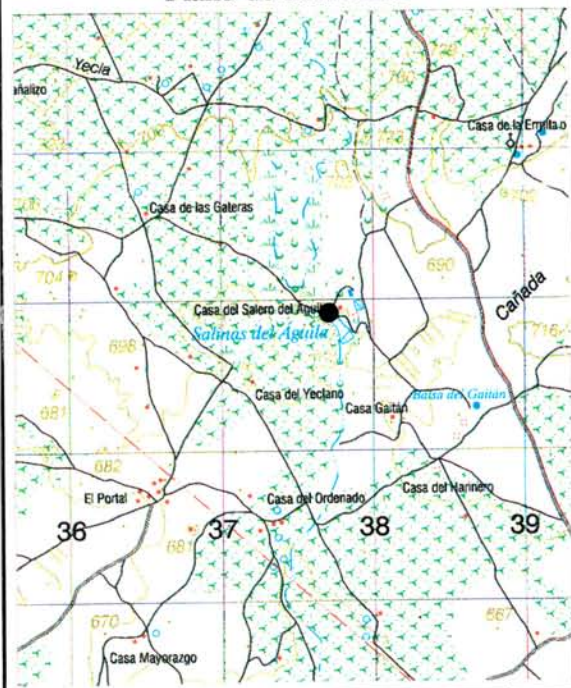
COTA: 680 m s. n. m.

REFERENCIA: Plano 1:50.000

SISTEMA ACUÍFERO: Sin Sistema Acuífero.

SUBSISTEMA:

Plano de situación:



Fotografía.



PROPIETARIO

NOMBRE:
DIRECCIÓN:

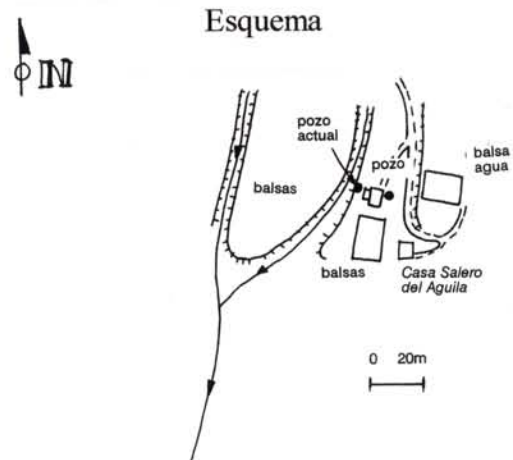
TELÉFONO:

OTROS DATOS DE INTERÉS.

CAPTACIÓN Y ACONDICIONAMIENTO

DESCRIPCIÓN: Es una antigua salina (ya existía en 1930) que empleaba un pozo (2633-2-0006) de 5 m de profundidad, que dejó de utilizarse al dar poco caudal. Aprovechando un socavón producido por una riada, con una retroexcavadora se hizo un pozo de forma elipsoidal de 2 x 3 m de diámetro y una profundidad de 3,5 m, que es el que actualmente se emplea. La profundidad del nivel estático era de 1,94 m y la del pozo antiguo de 4,94 m, aunque de similar cota piezométrica.

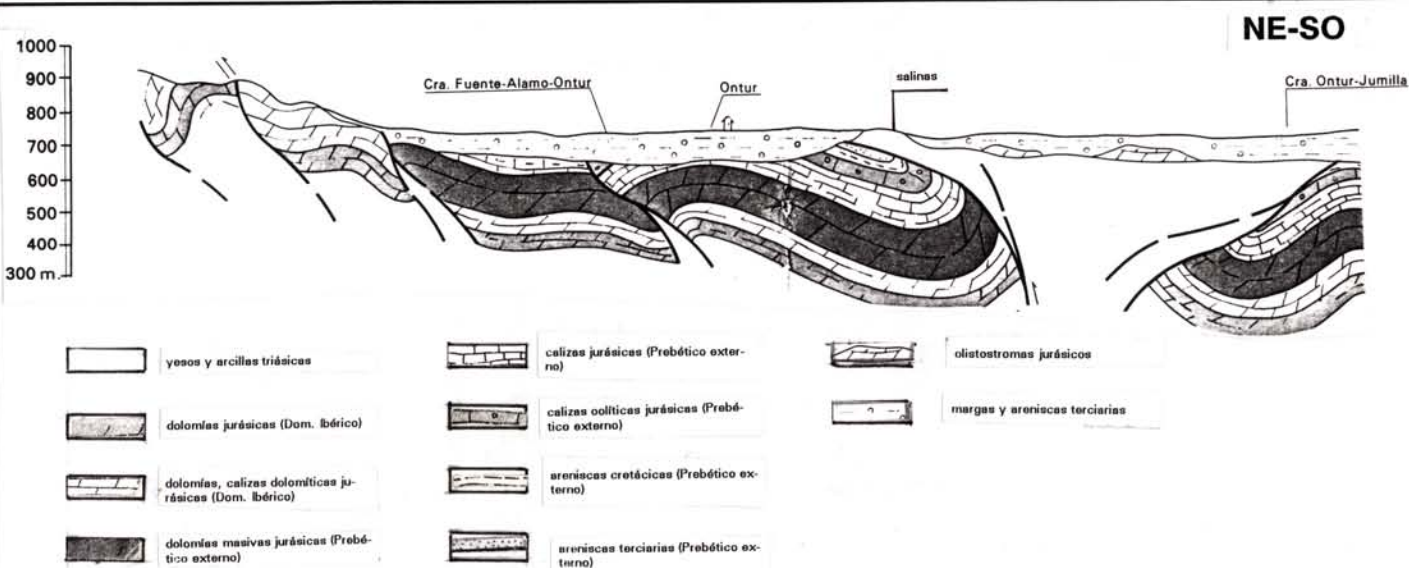
El agua extraída se eleva a una balsa grande, de 1,6 millones de litros. Cuando se fabrica sal de manantial, se envía a una balsa de decantación próxima y se reparte en balsas de evaporación que suman una superficie conjunta de 6.000 m².



CARACTERÍSTICAS GEOLÓGICAS E HIDROGEOLÓGICAS.

El terreno del entorno son arcillas varioladas (verdes y rojas), con yesos. Aunque en los cerros están aflorantes, en las zonas de ladera pueden estar cubiertas por un espesor métrico de cantos y limos terciarios que son los que forman los campos; este espesor será irregular al adaptarse a la topografía.

Según el mapa geológico, es un diapiro de arcillas rojas con yesos triásicos. Están cubiertos por margas, arcillas y areniscas del Mioceno superior, que pueden corresponder a los depósitos que forman los campos. En la zona de estudio raramente superarán los 3 m.



AFORO

Tiene un caudal de explotación de 3 L/s. Se suele mantener durante 15 horas el bombeo, situándose la profundidad del nivel piezométrico a la mitad.

FOCOS POTENCIALES DE CONTAMINACIÓN.

El entorno lo constituyen suaves superficies cubiertas de vides y almendros. No obstante, parecen arraigar más sobre el terreno cuaternario que cubre a los materiales arcillo-yesíferos. La captación se encuentra prácticamente dentro de una rambla que nace al norte.

OBSERVACIONES.

Se vende directamente la salmuera, con una concentración 21^º Baumé, para descalcificadoras, industrias de encurtidos, queserías, etc.

La producción en 1997 fué de 10.000.000 kg de salmuera y 200 t de sal común

La producción de agua salada es continua. De mayo a octubre se contratan dos personas más, que complementan al dueño que se queda solo en invierno.