

INVENTARIO DE PUNTOS DE AGUA MINERAL

IDENTIFICACIÓN

DENOMINACIÓN: Balneario de Carralaca.

Núm. Reg. Nac.:

NATURALEZA: Manantial.

LOCALIZACIÓN

PROVINCIA: Murcia.

T. MUNICIPAL: Lorca.

LOCALIDAD: Diputación de la Hoya.

PARAJE: Cortijo de Carralaca.

CUENCA HIDROGRÁFICA: Segura.

SUBCUENCA: Guadalentín.

UNIDAD HIDROGEOLÓGICA: 07.30 Bajo Guadalentín.

HOJA 1:50.000: Lorca, 953.

COORDENADAS U.T.M.

ZONA	X	Y
30S	618653	4174105

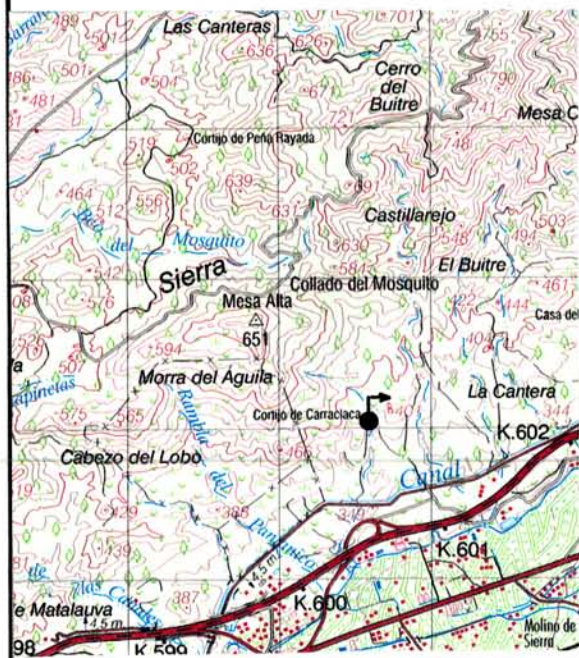
COTA: 420 m s. n. m.

REFERENCIA: Plano 1:50.000

SISTEMA ACUÍFERO: Sin Sistema Acuífero.

SUBSISTEMA:

Plano de situación:



Fotografía.



PROPIETARIO

NOMBRE:
DIRECCIÓN:

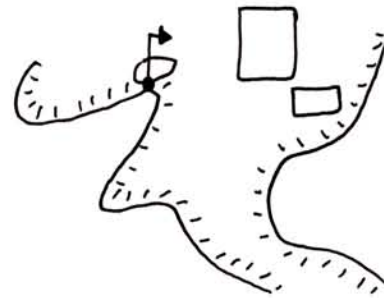
TELÉFONO:

OTROS DATOS DE INTERÉS.

CAPTACIÓN Y ACONDICIONAMIENTO

DESCRIPCIÓN: Cavidad de 3 metros de diámetro y 2 metros de alto con una entrada de mampostería. Existe otra surgencia a unos 100 metros aguas abajo, más proxima al antiguo balneario.

Esquema

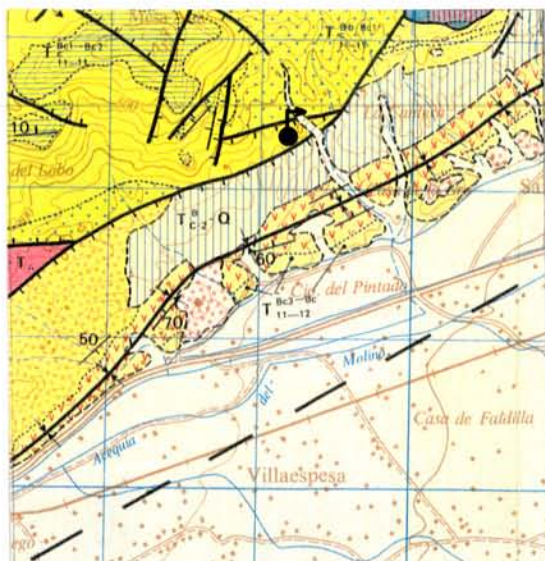


0-20 mts.

CARACTERÍSTICAS GEOLÓGICAS E HIDROGEOLÓGICAS.

Según el mapa geológico se halla en materiales terciarios post-mantos que corresponden a margas, yesos azulados, areniscas y conglomerados, siendo los yesos rojos y azulados los que identifican la serie. Próximo al balneario se encuentra una falla normal que juega un papel importante en la definición del acuífero.

La capa en la que nace la fuente es una arenisca con abundantes oxidos y niveles con cantos conglomeráticos que pueden corresponder a un glacis pleistoceno plegado por la reactivación de la falla principal del corredor de Alhama. Esta capa se encuentra falla, presentando el segmento al que se asocia la fuente un buzamiento de 62° N.



	carbonatos, filitas paleozoico-triásicos (Bético)		conglomerados pliocuaternarios
	argilitas rojas, pizerras paleozoicas (U. Intermedias)		terrazas cuaternarias
	carbonatos negros paleozoicos (U. Intermedias)		Cuaternario indiferenciado
	conglomerado poligénico terciario (Post-manto)		
	margas, yesos, areniscas terciarios (Post-manto)		
	areniscas y margas terciarias (Post-manto)		
	margas terciarias (Post-manto)		
	conglomerados terciarios (Post-manto)		
	pudings y margas terciarias (Post-manto)		
	margas arenosas terciarias (Post-manto)		
	margas yesíferas y yesos terciarios (Post-manto)		

Figura 1.- Balneario de Carraclaca. Resumen de características hidroquímicas.

