

## INVENTARIO DE PUNTOS DE AGUA MINERAL

### IDENTIFICACIÓN

DENOMINACIÓN: **El Cascajal.**

Num. Reg. Nac.:

NATURALEZA: **Manantial**

### LOCALIZACIÓN

PROVINCIA: **Murcia.**

T. MUNICIPAL: **Moratalla.**

LOCALIDAD: **Las Murtas.**

PARAJE: **El Arrayan, Sierra del Cerezo.**

CUENCA HIDROGRÁFICA: **Segura.**

SUBCUENCA: **Arroyo de las Murtas.**

UNIDAD HIDROGEOLOGICA: **07.37 Anticlinal de Socovos.**

HOJA 1:50.000: **Moratalla, 889.**

COORDENADAS U.T.M.

ZONA

X

Y

30S

596214

4235227

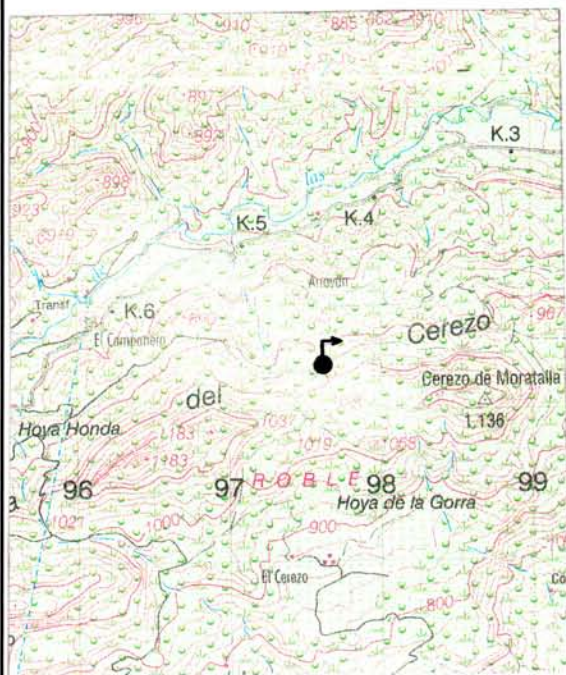
COTA: **1.000 m s. n. m.**

REFERENCIA: **Plano 1:50.000**

SISTEMA ACUÍFERO: **Anticlinal de Socovos.**

SUBSISTEMA: **Somogil.**

Plano de situación:



Fotografía.



### PROPIETARIO

NOMBRE:  
DIRECCIÓN:

OTROS DATOS DE INTERÉS.

TELÉFONO:

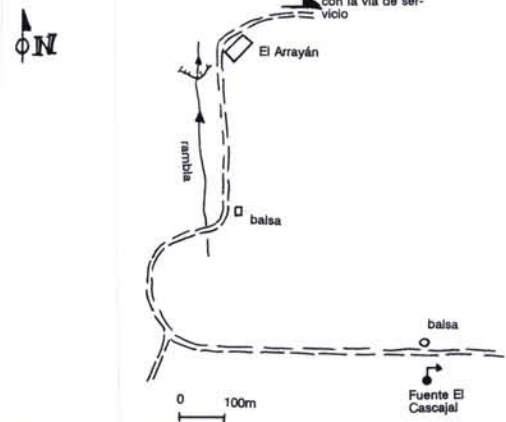
**CAPTACIÓN Y ACONDICIONAMIENTO**

**DESCRIPCIÓN:**

Es un manantial difuso, recogido en una pequeña arqueta. El agua discurre por el terreno y se pierde, no existiendo ningún tipo de aprovechamiento visible.

Antiguamente se conducía a una balsa, hoy semiderruida, junto al camino.

**Esquema**



**CARACTERÍSTICAS GEOLÓGICAS E HIDROGEOLÓGICAS.**

El nacimiento parece estar en el contacto entre unas margas verdes y amarillentas con calizas suprayacentes, aunque está oculto por depósitos de piedemonte, (arcillas marrones y cantos). Bajo las margas se encuentran unos conglomerados beige.

Según el mapa geológico la fuente se halla en el frente del cabalgamiento de materiales margosos y margocalizos cretácicos del Subético externo, sin embargo parece asociarse al contacto entre las calizas miocenas y los materiales infrayacentes, margas arenosas, areniscas y conglomerados miocenos con un espesor de 200 m.

Las calizas miocenas, de un espesor inferior a 100 m, forman un acuífero cuya base impermeable la conforman las margas arenosas terciarias. Igual ocurre con los materiales carbonatados jurásicos cabalgados sobre los anteriores, aunque al estar separado de los mismos por las margas cretácicas forman otro nivel acuífero.

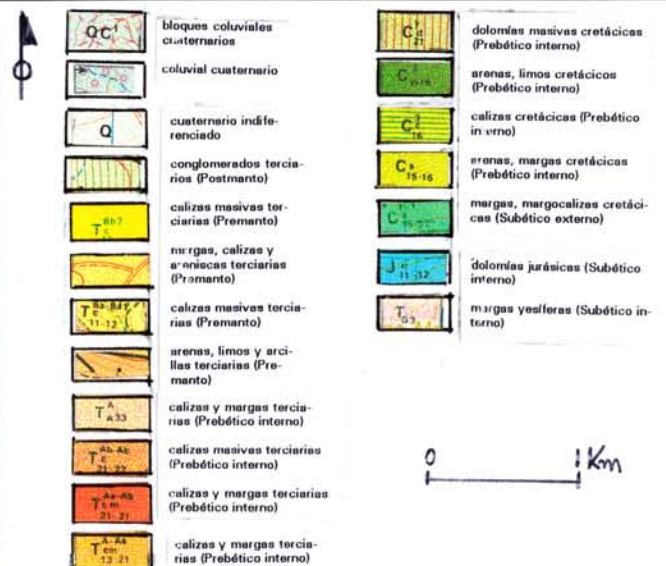
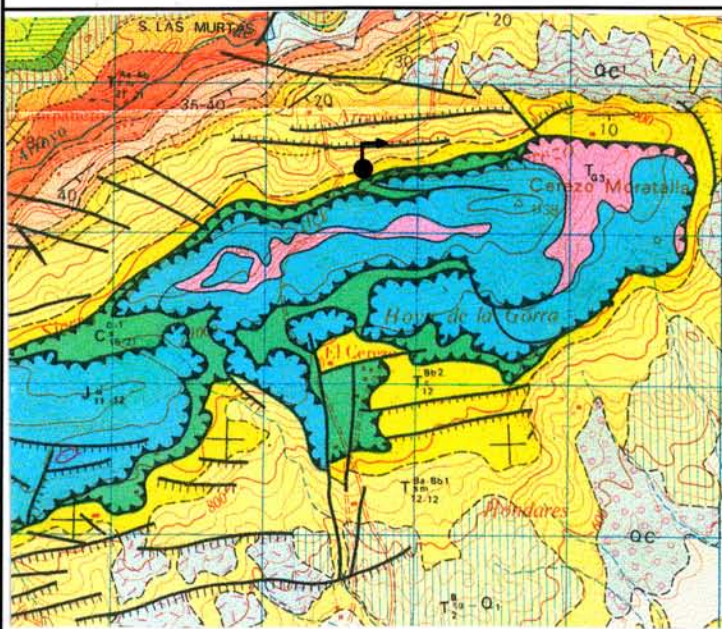
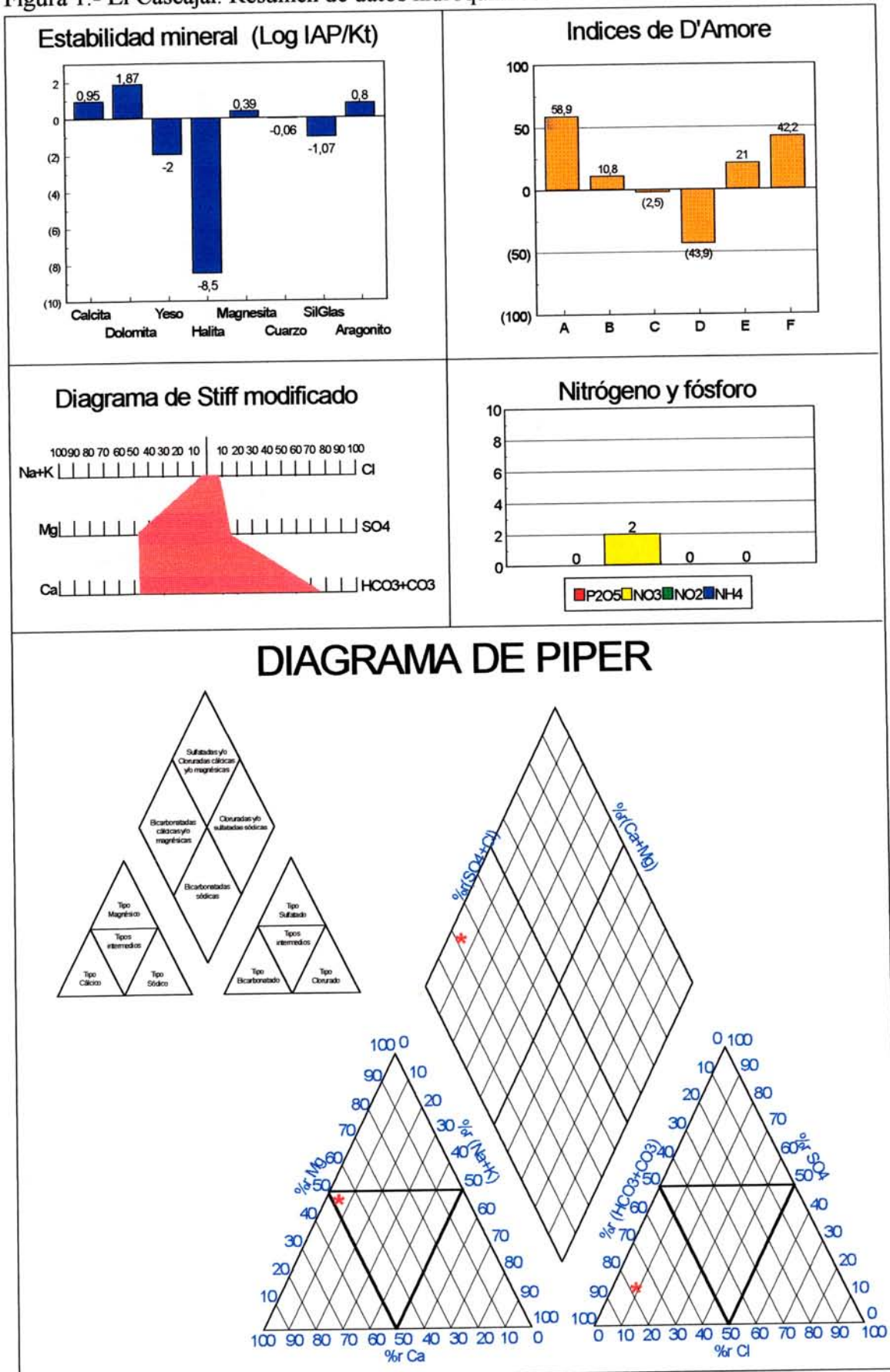


Figura 1.- El Cascajal. Resumen de datos hidroquímicos.



**FOCOS POTENCIALES DE CONTAMINACIÓN.**

El entorno a la Finca El Arrayán y la Sierra del Cerezo, donde se ubica la fuente, es un relieve que sufrió un fuerte incendio. Si se detecta contaminación puede asociarse a arrastres de la lluvia e infiltración de materia en descomposición.

**OBSERVACIONES.**

Se desconoce su empleo, aunque parece no tener ninguno.

No se ha podido localizar al propietario.