

INVENTARIO DE PUNTOS DE AGUA MINERAL

IDENTIFICACIÓN

DENOMINACIÓN: Fuente del Arrayan.

Num. Reg. Nac.: 2435-4-0007

NATURALEZA: Manantial.

LOCALIZACIÓN

PROVINCIA: Murcia.

T. MUNICIPAL: Moratalla.

LOCALIDAD: Las Murtas.

PARAJE: El Arrayan. Sierra del Cerezo.

CUENCA HIDROGRÁFICA: Segura.

SUBCUENCA: Arroyo de Las Murtas.

UNIDAD HIDROGEOLÓGICA: 07.37 Anticlinal de Socovos.

HOJA 1:50.000: Moratalla, 889.

COORDENADAS U.T.M.

ZONA	X	Y
30S	597240	4235402

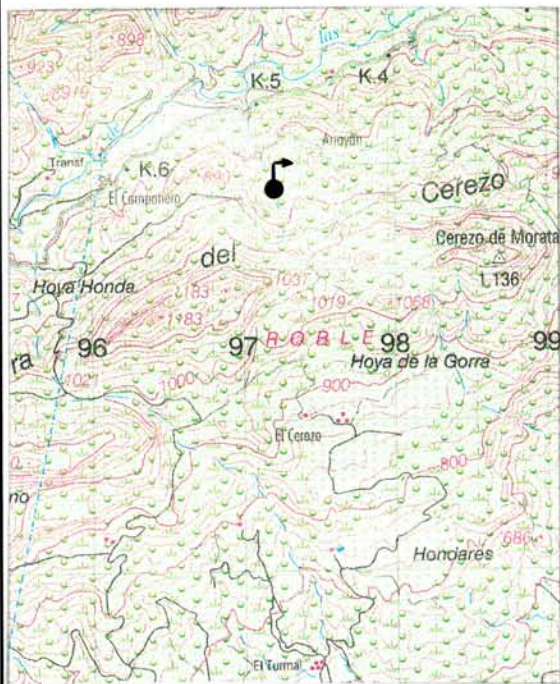
COTA: 860 m. s. n. m.

REFERENCIA: Plano 1:50.000

SISTEMA ACUÍFERO: Anticlinal de Socovos.

SUBSISTEMA: Somogil.

Plano de situación:



Fotografía.

PROPIETARIO

NOMBRE:
DIRECCIÓN:

TELÉFONO:

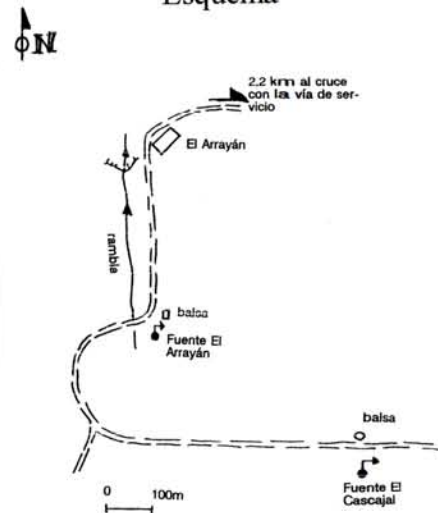
OTROS DATOS DE INTERÉS.

CAPTACIÓN Y ACONDICIONAMIENTO

DESCRIPCIÓN:

Es un nacimiento difuso entre unos juncos situados en la margen de un torrente. De ahí se conduce por una canaleta excavada de unos 30 m a una balsa, aunque en la actualidad se encuentra cortada y no llega el agua a la misma. No se observa aprovechamiento, aunque existe un tubo de plástico negro en las proximidades con signos de uso reciente.

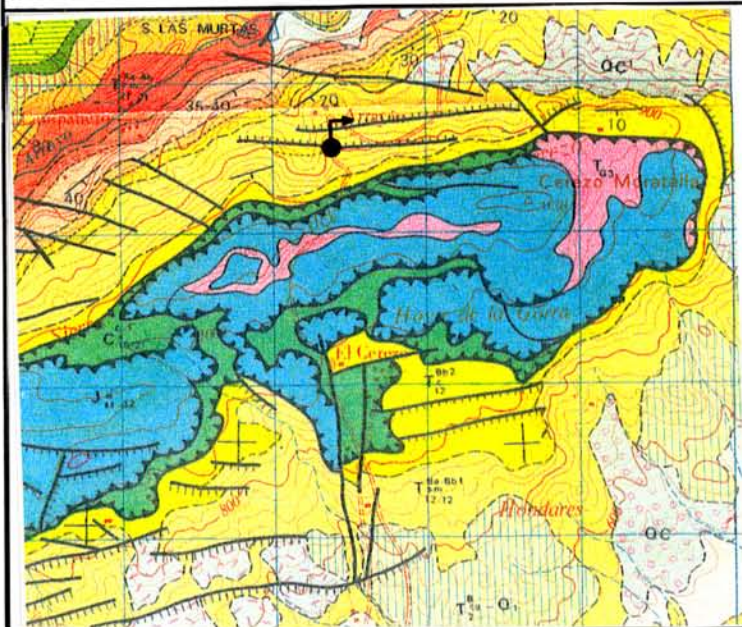
Esquema



CARACTERÍSTICAS GEOLÓGICAS E HIDROGEOLÓGICAS.

Se observa el nacimiento en margas blancas.

Según el mapa geológico su origen puede encontrarse asociado a una falla normal que pone en contacto unos materiales margosos de 200 m de espesor con unas calizas masivas terciarias de 120-130 m de espesor y que pueden constituir un pequeño acuífero.



	bloques coluviales cuaternarios		dolomías masivas cretácicas (Prebótico interno)
	coluvial cuaternario		arenas, limos cretácicos (Prebótico interno)
	cuaternario indurenciado		calizas cretácicas (Prebótico interno)
	conglomerados terciarios (Promanto)		arenas, margas cretácicas (Prebótico interno)
	calizas masivas terciarias (Promanto)		margas, margocalizas cretácicas (Subbótico externo)
	margas, calizas y areniscas terciarias (Promanto)		dolomías jurásicas (Subbótico interno)
	calizas masivas terciarias (Promanto)		margas yesíferas (Subbótico interno)
	arenas, limos y arcillas terciarias (Promanto)		
	calizas y margas terciarias (Prebótico interno)		
	calizas masivas terciarias (Prebótico interno)		
	calizas y margas terciarias (Prebótico interno)		
	calizas y margas terciarias (Prebótico interno)		

SITUACIÓN ADMINISTRATIVA

CLASIFICACIÓN DEL AGUA:

Anuncio sobre la declaración de "Agua de manantial" con fecha 29/11/94, publicado en el BORM nº14 de 18/1/95.

PERÍMETRO DE PROTECCIÓN

FECHA DE APROBACIÓN:

DESCRIPCIÓN Y DELIMITACIÓN DEL POLÍGONO

Croquis de situación:

VÉRTICE ZONA COOR-X COOR-Y

APROVECHAMIENTO

TIPO:

AUTORIZACIÓN DEL APROVECHAMIENTO:

TITULAR:

DIRECTOR:

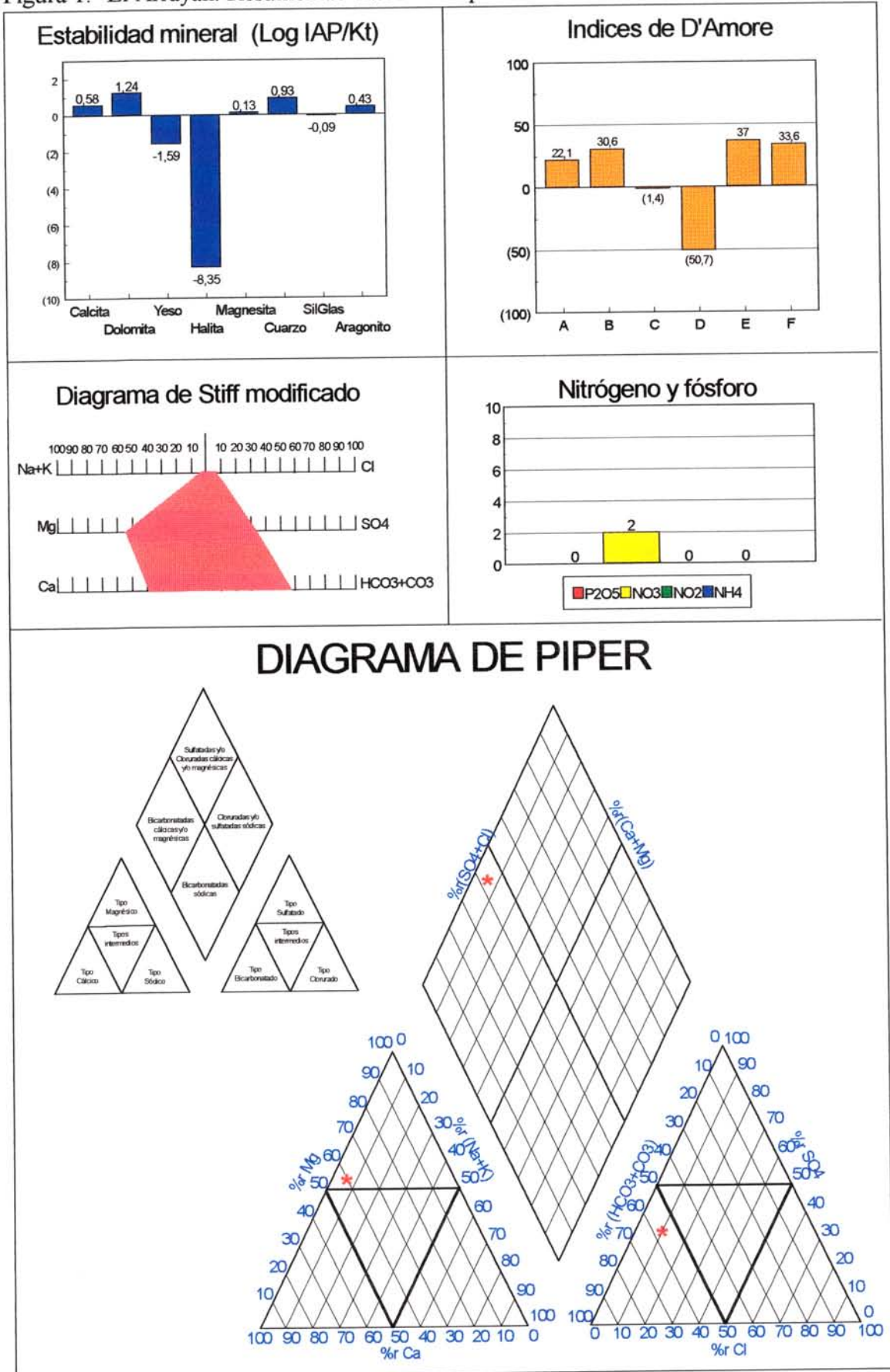
DOMICILIO SOCIAL:

TELÉFONO:

FAX:

OTROS DATOS DE INTERÉS:

Figura 1.- El Arrayán. Resumen de datos hidroquímicos.



FOCOS POTENCIALES DE CONTAMINACIÓN.

El entorno a la Finca El Arrayán y la Sierra del Cerezo, donde se halla la fuente, es un relieve que sufrió un fuerte incendio. Si se detecta contaminación, esta puede estar causada por arrastres del agua de lluvia y la infiltración de materia en descomposición.

OBSERVACIONES.

Se desconoce su empleo, aunque parece no tener ninguno.