

## INVENTARIO DE PUNTOS DE AGUA MINERAL

### IDENTIFICACIÓN

DENOMINACIÓN: Fuente del Rey.

Num. Reg. Nac.: 2535-1-0002

NATURALEZA: Manantial .

### LOCALIZACIÓN

PROVINCIA: Murcia.

T. MUNICIPAL: Moratalla.

LOCALIDAD: Partido de El Roble.

PARAJE: Finca Chozas de Prriel.

CUENCA HIDROGRÁFICA: Segura.

SUBCUENCA: Arroyo de las Murtas.

UNIDAD HIDROGEOLÓGICA: 07.37. Anticlinal del Socovos.

HOJA 1:50.000: Calasparra, 890.

COORDENADAS U.T.M.

ZONA	X	Y
30S	603359	4237013

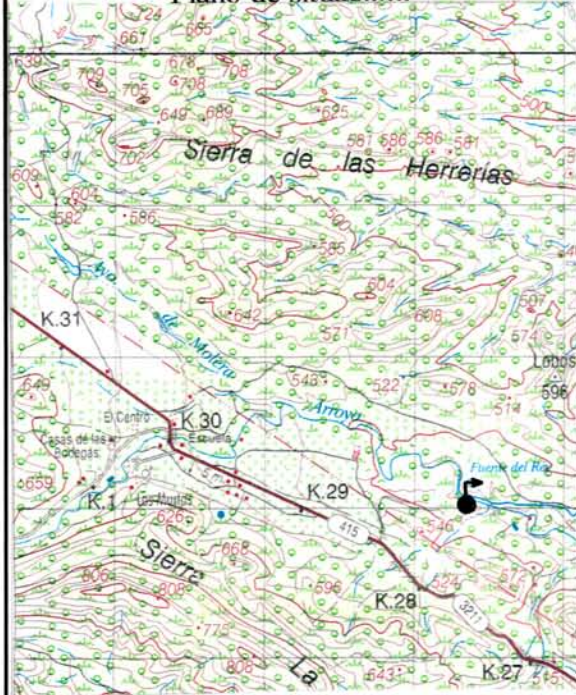
COTA: 480 m s. n. m.

REFERENCIA: Plano 1:50.000

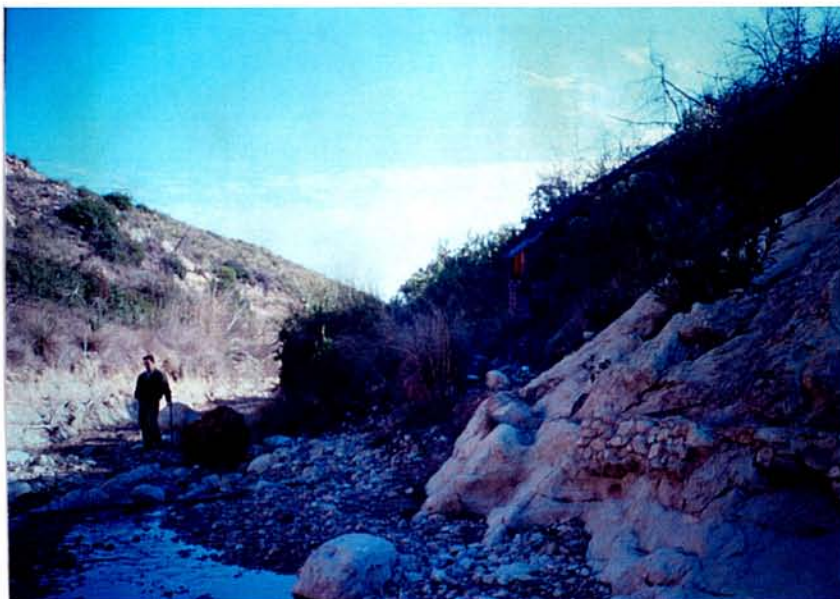
SISTEMA ACUÍFERO: Anticlinal de Socovos. (Prebético de Murcia).

SUBSISTEMA: Somogil.

Plano de situación:



Fotografía.



### PROPIETARIO

NOMBRE:  
DIRECCIÓN:

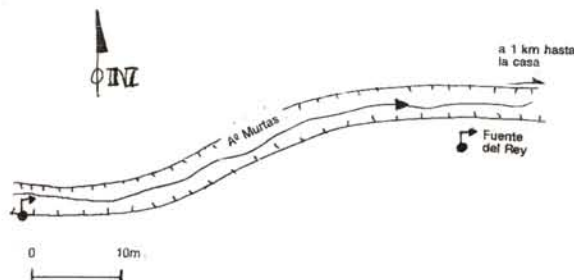
TELÉFONO:

OTROS DATOS DE INTERÉS.

### CAPTACIÓN Y ACONDICIONAMIENTO

**DESCRIPCIÓN:** Es una fuente que nace en el talud de una terraza aluvial, a 5 m al sur del Arroyo de Las Murtas y a 2-3 m por encima de su cauce. El agua mana entre juncos y materiales arcillosos, cayendo a una tubería de hormigón de 1 km de longitud que conduce el agua hasta una balsa de 3000 m<sup>3</sup> desde la cual se riega.

Esquema



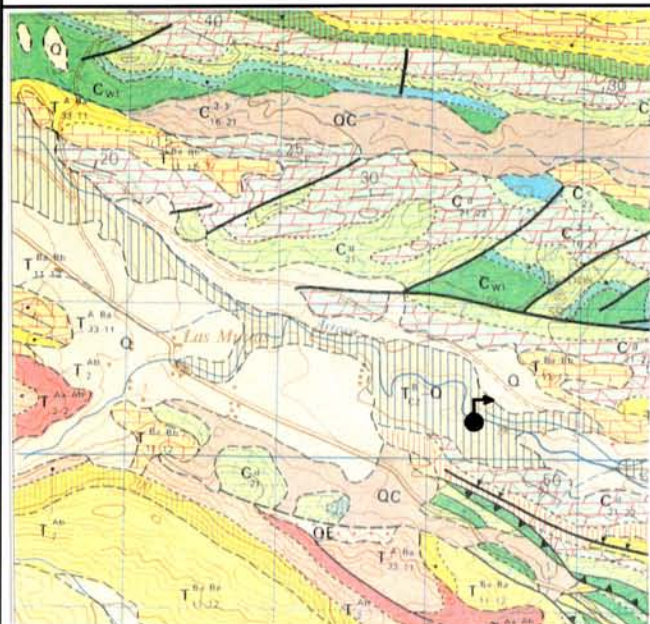
### CARACTERÍSTICAS GEOLÓGICAS E HIDROGEOLÓGICAS.

El nacimiento no es claro, ya que se encuentra oculto por un frondoso conjunto de juncos y demás vegetación, además de estar cubierto por un suelo arcilloso marrón oscuro. Cubriendo los materiales compactos infrayacentes se observan unos depósitos de terraza cuaternarios. También se advierte, al otro lado del arroyo, la presencia de rocas travertínicas. Además, infrayacentes se observan depósitos correspondientes a terrazas cuaternarias.

En detalle, los materiales compactos corresponden a calcarenitas bioclásticas (se reconocen briozoos y burrows) que hacia techo presentan un espesor decimétrico y alternan con margas y margocalizas grises, sin embargo hacia la base se observa un paquete de conglomerado de cantos calizos, en ocasiones disueltos, y matriz arenosa. Asociado a este conglomerado aparece otra pequeña fuente, con precipitación de travertino con unos buzamientos de 50°N que se suavizan al otro lado del arroyo, a 30°N, como si el arroyo correspondiera al eje de una inflexión sinclinal muy suave.

La fuente del Rey, que según el dueño nace de una toba o travertino oculta por arcillas, puede estar asociada a las infiltraciones provenientes del conglomerado basal que atraviesan las capas confinantes (calcarenitas y margocalizas).

Según el mapa geológico la ubicación de la fuente corresponde a depósitos pliocenos (conglomerados, limos y margas). Los niveles conglomeráticos constituyen un acuífero con interés local. Estos depósitos a su vez, pueden estar discordantes tapando a un conjunto terciario mioceno de calizas bioclásticas arenosas y areniscas, alguno de sus niveles puede constituir también un acuífero de interés local.



	Cuaternario indiferenciado		dolomías masivas cretácicas (Prebético externo)
	coluviones cuaternarios		dolomías arenosas cretácicas (Prebético externo)
	conglomerados, limos y margas pliocuaternarias		arenas, margas y conglomerados cretácicos (Prebético externo)
	calizas arenosas terciarias		
	calizas terciarias		
	conglomerados y arenas terciarias		
	calizas, margas terciarias		
	calizas nummulíticas terciarias		
	margas arenosas terciarias		
	calizas cretácicas (Prebético externo)		
	dolomías masivas cretácicas (Prebético externo)		
	dolomías cretácicas (Prebético externo)		



**SITUACIÓN ADMINISTRATIVA**

CLASIFICACIÓN DEL AGUA: Mineral Natural.

Anuncio sobre declaración como Mineral Natural en el BORM. Mayo 1997.

**PERÍMETRO DE PROTECCIÓN**

FECHA DE APROBACIÓN:

DESCRIPCIÓN Y DELIMITACIÓN DEL POLÍGONO

Croquis de situación:

VÉRTICE    ZONA    COOR-X    COOR-Y

**APROVECHAMIENTO**

TIPO: Riego y uso particular.

AUTORIZACIÓN DEL APROVECHAMIENTO:

TITULAR:

DIRECTOR:

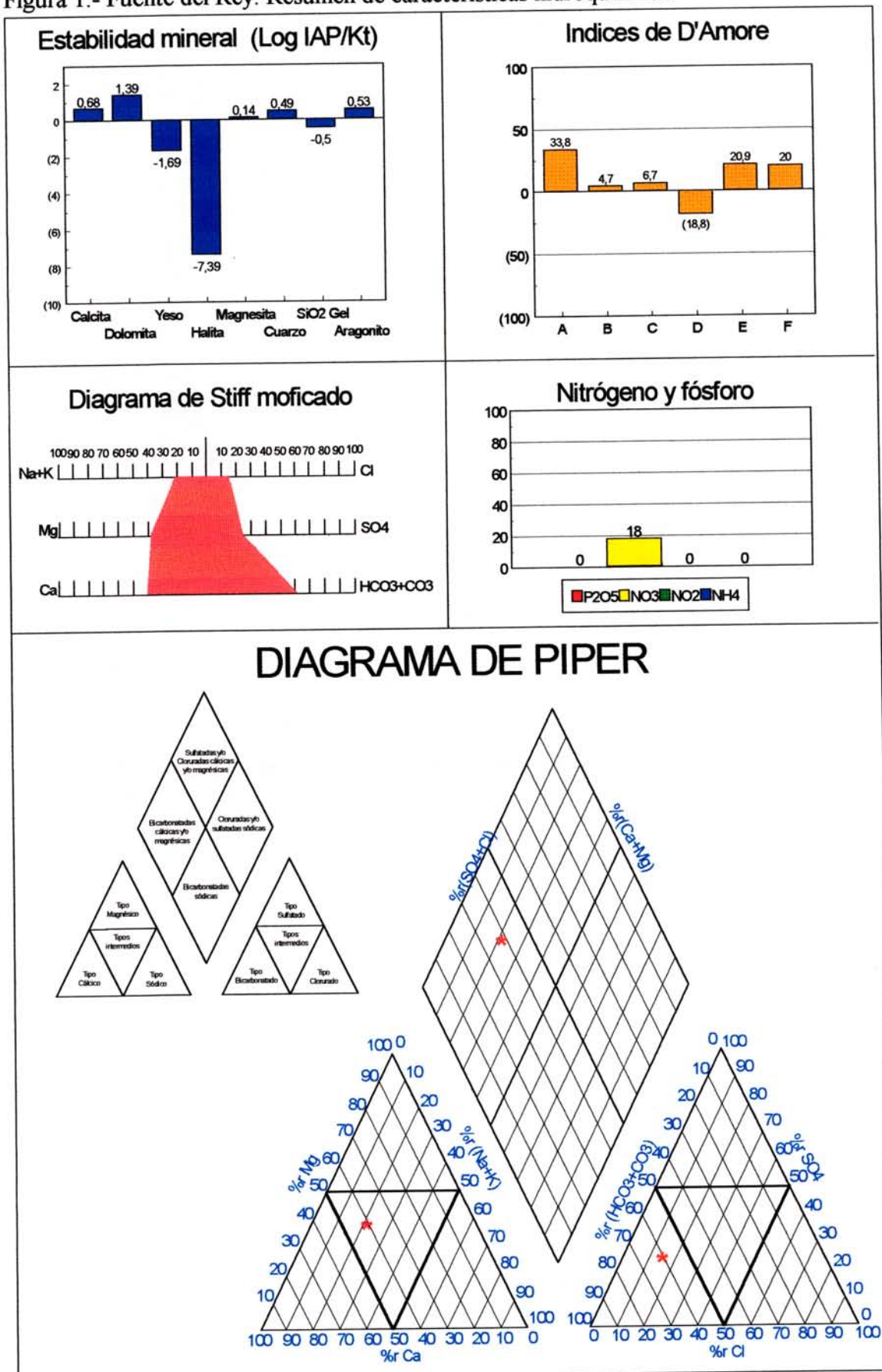
DOMICILIO SOCIAL:

TELÉFONO:

FAX:

OTROS DATOS DE INTERÉS:

Figura 1.- Fuente del Rey. Resumen de características hidroquímicas.



**FOCOS POTENCIALES DE CONTAMINACIÓN.**

La fuente se encuentra en una terraza en la que no existen cultivos, estando todo el área despoblada de vegetación debido a un fuerte incendio, hecho que favorece la contaminación debidas al arrastre de materia orgánica por lluvias fuertes.

**OBSERVACIONES.**

Regaban frutales que se quemaron en un incendio. Actualmente se tiene un proyecto de cultivo de olivos y almendros en la terraza. También se emplea para el abastecimiento de la casa.

Dispone de 11 de los 12 análisis, pero no los han facilitado; parece ser que se detuvo el procedimiento ante la presencia de contaminación en la captación.