

INVENTARIO DE PUNTOS DE AGUA MINERAL

IDENTIFICACIÓN

DENOMINACIÓN: Fuente de Tornajos.

Num. Reg. Nac.:

NATURALEZA: Manantial.

LOCALIZACIÓN

PROVINCIA: Murcia.

T. MUNICIPAL: Moratalla.

LOCALIDAD: Las Murtas.

PARAJE: El Arrayan. Sierra del Cerezo.

CUENCA HIDROGRÁFICA: Segura.

SUBCUENCA: Arroyo de las Murtas.

UNIDAD HIDROGEOLÓGICA: 07.37 Anticlinal de Socovos.

HOJA 1:50.000: Moratalla, 889.

COORDENADAS U.T.M.

ZONA	X	Y
30S	597249	4235211

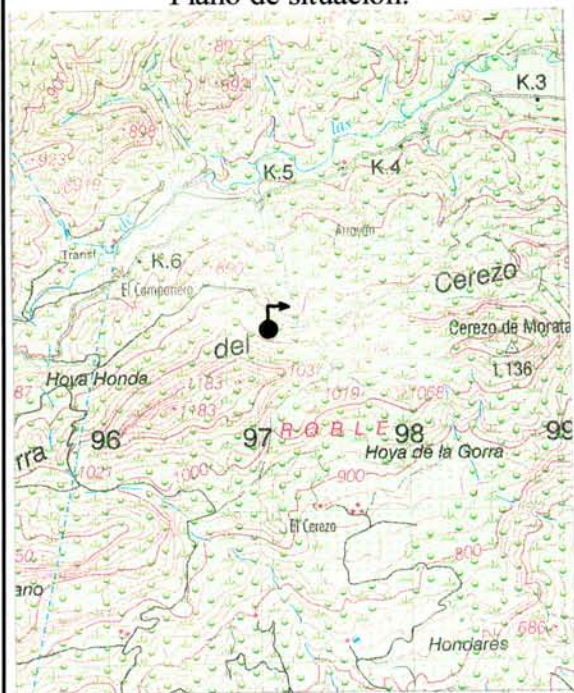
COTA: 980 m. s. n. m.

REFERENCIA: Plano 1:50.000

SISTEMA ACUÍFERO: Anticlinal de Socovos.

SUBSISTEMA: Somogil.

Plano de situación:



Fotografía.



PROPIETARIO

NOMBRE:
DIRECCIÓN:

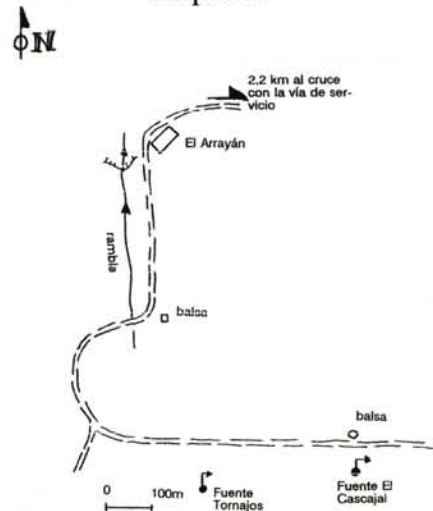
TELÉFONO:

OTROS DATOS DE INTERÉS.

CAPTACIÓN Y ACONDICIONAMIENTO

DESCRIPCIÓN:

Esquema

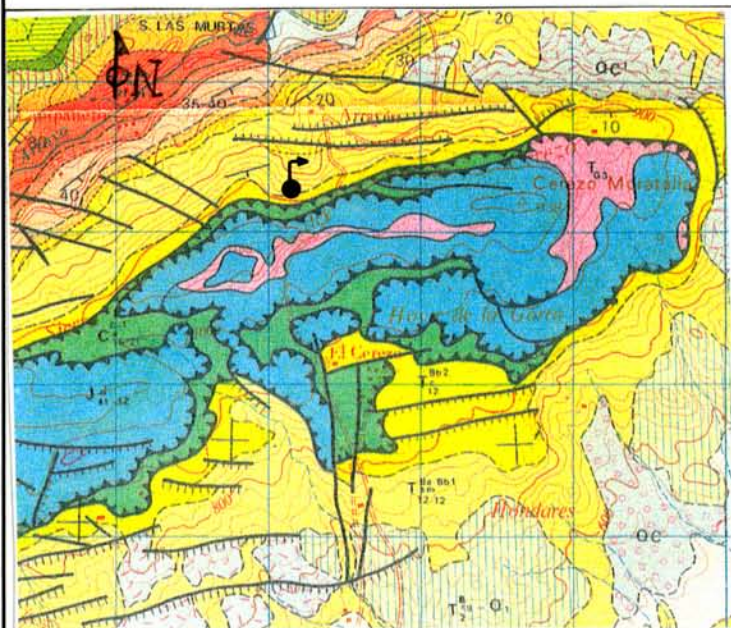


CARACTERÍSTICAS GEOLÓGICAS E HIDROGEOLÓGICAS.

No se ha podido localizar el nacimiento. Parece salir de unos relieves calizos situados a una cota superior.

Según el mapa geológico se halla en el contacto entre las calizas miocenas y los materiales infrayacentes, margas arenosas, areniscas y conglomerados miocenos con un espesor de 200 m.

Las calizas miocenas, de un espesor inferior a 100 m, forman un acuífero cuya base impermeable la conforman las margas arenosas terciarias. Igual ocurre con los materiales carbonatados jurásicos cabalgados sobre los anteriores, aunque al estar separado de los mismos por las margas cretácicas forman otro nivel acuífero.



	bloques coluviales cuaternarios		dolomitas masivas cretácicas (Prebético interno)
	coluvial cuaternario		arenas, limos cretácicos (Prebético interno)
	cuaternario indetritado		calizas cretácicas (Prebético interno)
	conglomerados terciarios (Postmioceno)		arenas, margas cretácicas (Prebético interno)
	calizas masivas terciarias (Promiario)		margas, margocalizas cretácicas (Subbético externo)
	margas, calizas y areniscas terciarias (Promiario)		dolomitas jurásicas (Subbético interno)
	calizas masivas terciarias (Promiario)		margas yesíferas (Subbético interno)
	arenas, limos y arcillas terciarias (Promiario)		
	calizas y margas terciarias (Prebético interno)		
	calizas masivas terciarias (Prebético interno)		
	calizas y margas terciarias (Prebético interno)		
	calizas y margas terciarias (Prebético interno)		



SITUACIÓN ADMINISTRATIVA**CLASIFICACIÓN DEL AGUA:**

Anuncio sobre la declaración de "Agua de manantial" con fecha 29/11/94, publicado en el BORM nº14 de 18/1/95.

PERÍMETRO DE PROTECCIÓN**FECHA DE APROBACIÓN:**

Croquis de situación:

DESCRIPCIÓN Y DELIMITACIÓN DEL POLÍGONO

VÉRTICE ZONA COOR-X COOR-Y

APROVECHAMIENTO**TIPO:****AUTORIZACIÓN DEL APROVECHAMIENTO:**

TITULAR:

DIRECTOR:

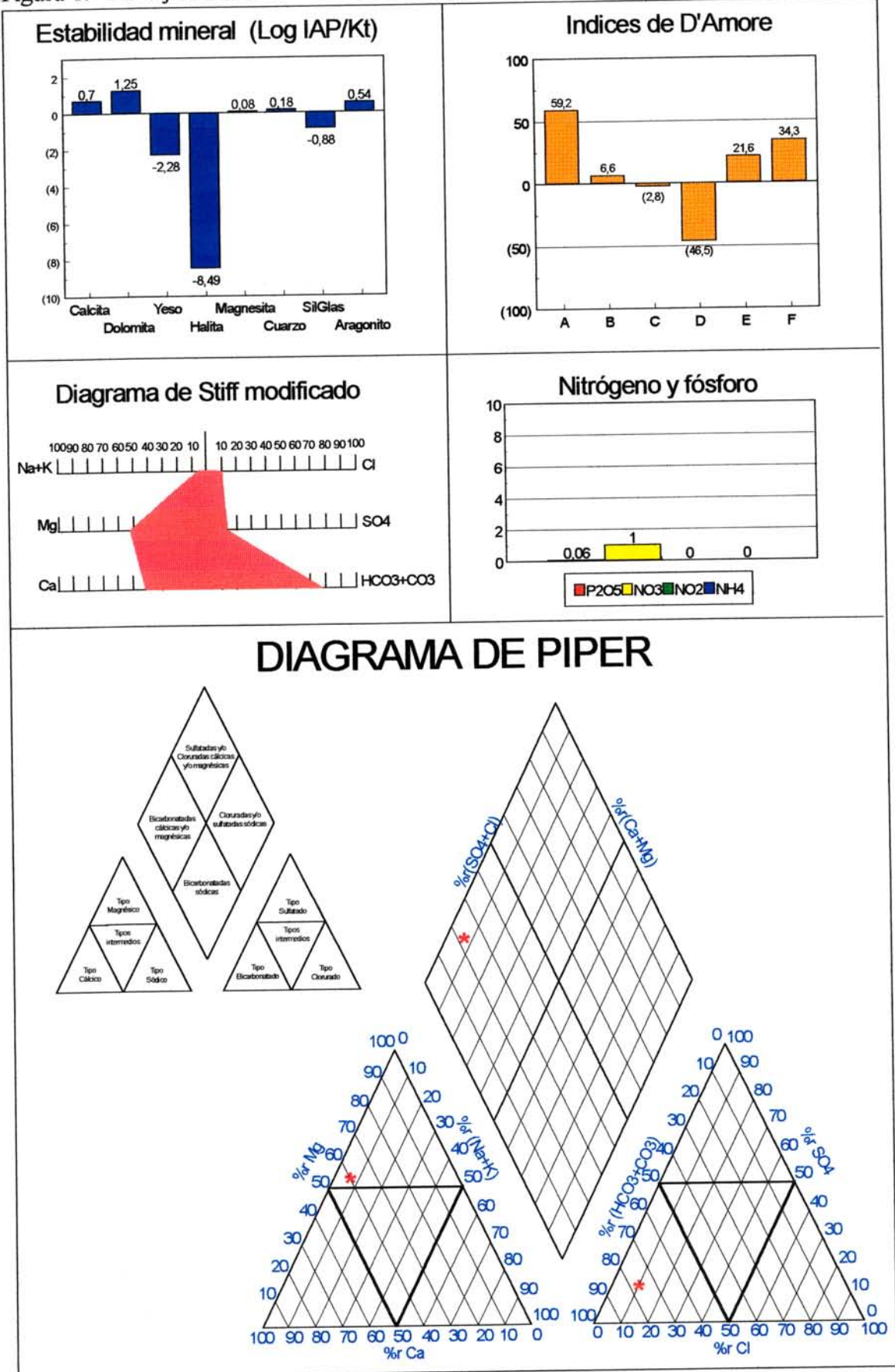
DOMICILIO SOCIAL:

TELÉFONO:

FAX:

OTROS DATOS DE INTERÉS:

Figura 1.- Tornajos. Resumen de datos hidroquímicos.



OBSERVACIONES.

Se desconoce su empleo, aunque parece no tener ninguno.