

INVENTARIO DE PUNTOS DE AGUA MINERAL

IDENTIFICACIÓN

DENOMINACIÓN: Manantial "La Carrasca".

Núm. Reg. Nac.:

NATURALEZA: Manantial.

LOCALIZACIÓN

PROVINCIA: Murcia.

T. MUNICIPAL: Moratalla.

LOCALIDAD: Benizar.

PARAJE: Suerte Grande de Benizar.

CUENCA HIDROGRÁFICA: Segura.

SUBCUENCA: Benizar.

UNIDAD HIDROGEOLOGICA: 07-37 Anticlinal de Socovos.

HOJA 1:50.000: Moratalla. 889

COORDENADAS U.T.M.

ZONA

X

Y

30S

590550

4237100

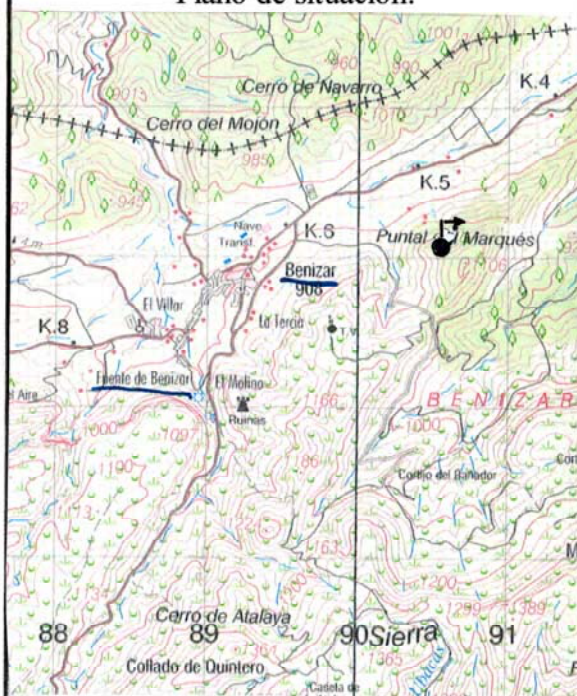
COTA: 970 m. s. n. m.

REFERENCIA: Plano 1:50.000

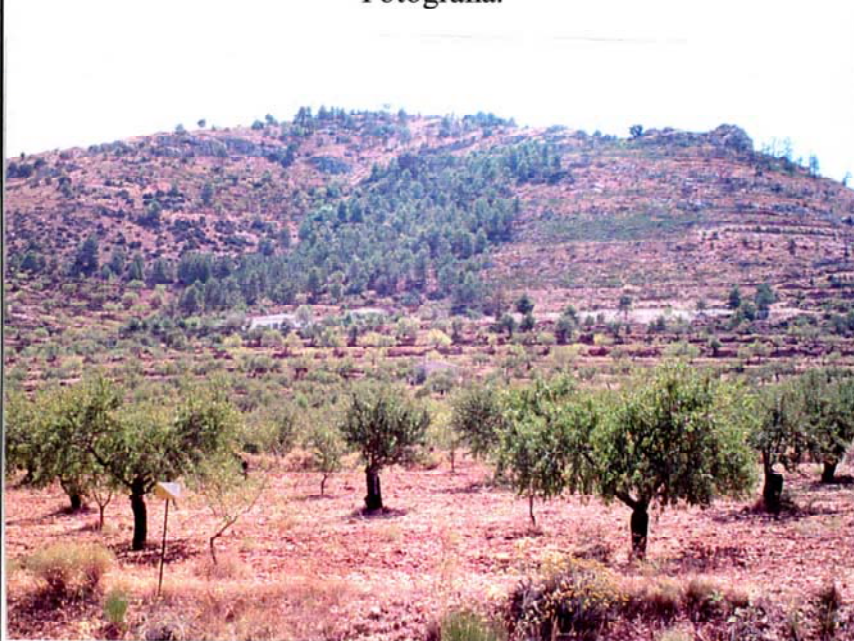
SISTEMA ACUÍFERO: Anticlinal de Socovos.

SUBSISTEMA:

Plano de situación:



Fotografía.



PROPIETARIO

NOMBRE: Joaquín Alcázar Úbeda.  
DIRECCIÓN: Corredera, 19  
30420 Calasparra. Murcia.

OTROS DATOS DE INTERÉS.

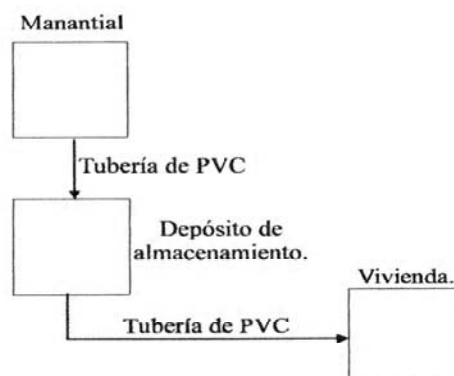
TELÉFONO: 968-736096 968-720165

**CAPTACIÓN Y ACONDICIONAMIENTO**

**DESCRIPCIÓN:**

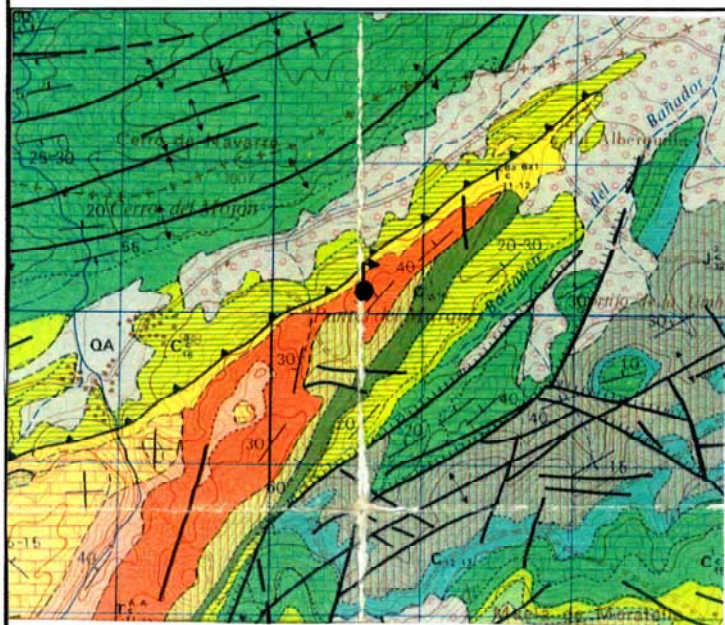
El manantial surge del techo de una estrecha galería de aproximadamente 2,5 m de largo y 80 cm de ancho por 1 m de alto. El fondo de la galería está cementado de forma que el agua que gotea del manantial se recoge en un tubo de PVC que la conduce hasta un depósito a unos 50 m montaña abajo; de este depósito se lleva hasta la casa que abastece. El acceso al interior del manantial se hace a través de una puerta metálica cerrada con un candado. No existe ningún camino hasta el manantial, por lo que para llegar a él es preciso atravesar el monte en una escalada dificultosa.

**Esquema**



**CARACTERÍSTICAS GEOLÓGICAS E HIDROGEOLÓGICAS.**

El manantial se halla en calizas masivas terciarias con calizas estratificadas en la base; el conjunto presenta un espesor de unos 100 metros dentro de la zona Prebética.



- QA aluvial cuaternario
- OC coluvial cuaternario
- T<sup>1</sup> m<sup>1</sup> m<sup>2</sup> m<sup>3</sup> m<sup>4</sup> m<sup>5</sup> m<sup>6</sup> m<sup>7</sup> m<sup>8</sup> m<sup>9</sup> m<sup>10</sup> m<sup>11</sup> m<sup>12</sup> m<sup>13</sup> m<sup>14</sup> m<sup>15</sup> m<sup>16</sup> m<sup>17</sup> m<sup>18</sup> m<sup>19</sup> m<sup>20</sup> m<sup>21</sup> m<sup>22</sup> m<sup>23</sup> m<sup>24</sup> m<sup>25</sup> m<sup>26</sup> m<sup>27</sup> m<sup>28</sup> m<sup>29</sup> m<sup>30</sup> m<sup>31</sup> m<sup>32</sup> m<sup>33</sup> m<sup>34</sup> m<sup>35</sup> m<sup>36</sup> m<sup>37</sup> m<sup>38</sup> m<sup>39</sup> m<sup>40</sup> m<sup>41</sup> m<sup>42</sup> m<sup>43</sup> m<sup>44</sup> m<sup>45</sup> m<sup>46</sup> m<sup>47</sup> m<sup>48</sup> m<sup>49</sup> m<sup>50</sup> m<sup>51</sup> m<sup>52</sup> m<sup>53</sup> m<sup>54</sup> m<sup>55</sup> m<sup>56</sup> m<sup>57</sup> m<sup>58</sup> m<sup>59</sup> m<sup>60</sup> m<sup>61</sup> m<sup>62</sup> m<sup>63</sup> m<sup>64</sup> m<sup>65</sup> m<sup>66</sup> m<sup>67</sup> m<sup>68</sup> m<sup>69</sup> m<sup>70</sup> m<sup>71</sup> m<sup>72</sup> m<sup>73</sup> m<sup>74</sup> m<sup>75</sup> m<sup>76</sup> m<sup>77</sup> m<sup>78</sup> m<sup>79</sup> m<sup>80</sup> m<sup>81</sup> m<sup>82</sup> m<sup>83</sup> m<sup>84</sup> m<sup>85</sup> m<sup>86</sup> m<sup>87</sup> m<sup>88</sup> m<sup>89</sup> m<sup>90</sup> m<sup>91</sup> m<sup>92</sup> m<sup>93</sup> m<sup>94</sup> m<sup>95</sup> m<sup>96</sup> m<sup>97</sup> m<sup>98</sup> m<sup>99</sup> m<sup>100</sup> m<sup>101</sup> m<sup>102</sup> m<sup>103</sup> m<sup>104</sup> m<sup>105</sup> m<sup>106</sup> m<sup>107</sup> m<sup>108</sup> m<sup>109</sup> m<sup>110</sup> m<sup>111</sup> m<sup>112</sup> m<sup>113</sup> m<sup>114</sup> m<sup>115</sup> m<sup>116</sup> m<sup>117</sup> m<sup>118</sup> m<sup>119</sup> m<sup>120</sup> m<sup>121</sup> m<sup>122</sup> m<sup>123</sup> m<sup>124</sup> m<sup>125</sup> m<sup>126</sup> m<sup>127</sup> m<sup>128</sup> m<sup>129</sup> m<sup>130</sup> m<sup>131</sup> m<sup>132</sup> m<sup>133</sup> m<sup>134</sup> m<sup>135</sup> m<sup>136</sup> m<sup>137</sup> m<sup>138</sup> m<sup>139</sup> m<sup>140</sup> m<sup>141</sup> m<sup>142</sup> m<sup>143</sup> m<sup>144</sup> m<sup>145</sup> m<sup>146</sup> m<sup>147</sup> m<sup>148</sup> m<sup>149</sup> m<sup>150</sup> m<sup>151</sup> m<sup>152</sup> m<sup>153</sup> m<sup>154</sup> m<sup>155</sup> m<sup>156</sup> m<sup>157</sup> m<sup>158</sup> m<sup>159</sup> m<sup>160</sup> m<sup>161</sup> m<sup>162</sup> m<sup>163</sup> m<sup>164</sup> m<sup>165</sup> m<sup>166</sup> m<sup>167</sup> m<sup>168</sup> m<sup>169</sup> m<sup>170</sup> m<sup>171</sup> m<sup>172</sup> m<sup>173</sup> m<sup>174</sup> m<sup>175</sup> m<sup>176</sup> m<sup>177</sup> m<sup>178</sup> m<sup>179</sup> m<sup>180</sup> m<sup>181</sup> m<sup>182</sup> m<sup>183</sup> m<sup>184</sup> m<sup>185</sup> m<sup>186</sup> m<sup>187</sup> m<sup>188</sup> m<sup>189</sup> m<sup>190</sup> m<sup>191</sup> m<sup>192</sup> m<sup>193</sup> m<sup>194</sup> m<sup>195</sup> m<sup>196</sup> m<sup>197</sup> m<sup>198</sup> m<sup>199</sup> m<sup>200</sup> m<sup>201</sup> m<sup>202</sup> m<sup>203</sup> m<sup>204</sup> m<sup>205</sup> m<sup>206</sup> m<sup>207</sup> m<sup>208</sup> m<sup>209</sup> m<sup>210</sup> m<sup>211</sup> m<sup>212</sup> m<sup>213</sup> m<sup>214</sup> m<sup>215</sup> m<sup>216</sup> m<sup>217</sup> m<sup>218</sup> m<sup>219</sup> m<sup>220</sup> m<sup>221</sup> m<sup>222</sup> m<sup>223</sup> m<sup>224</sup> m<sup>225</sup> m<sup>226</sup> m<sup>227</sup> m<sup>228</sup> m<sup>229</sup> m<sup>230</sup> m<sup>231</sup> m<sup>232</sup> m<sup>233</sup> m<sup>234</sup> m<sup>235</sup> m<sup>236</sup> m<sup>237</sup> m<sup>238</sup> m<sup>239</sup> m<sup>240</sup> m<sup>241</sup> m<sup>242</sup> m<sup>243</sup> m<sup>244</sup> m<sup>245</sup> m<sup>246</sup> m<sup>247</sup> m<sup>248</sup> m<sup>249</sup> m<sup>250</sup> m<sup>251</sup> m<sup>252</sup> m<sup>253</sup> m<sup>254</sup> m<sup>255</sup> m<sup>256</sup> m<sup>257</sup> m<sup>258</sup> m<sup>259</sup> m<sup>260</sup> m<sup>261</sup> m<sup>262</sup> m<sup>263</sup> m<sup>264</sup> m<sup>265</sup> m<sup>266</sup> m<sup>267</sup> m<sup>268</sup> m<sup>269</sup> m<sup>270</sup> m<sup>271</sup> m<sup>272</sup> m<sup>273</sup> m<sup>274</sup> m<sup>275</sup> m<sup>276</sup> m<sup>277</sup> m<sup>278</sup> m<sup>279</sup> m<sup>280</sup> m<sup>281</sup> m<sup>282</sup> m<sup>283</sup> m<sup>284</sup> m<sup>285</sup> m<sup>286</sup> m<sup>287</sup> m<sup>288</sup> m<sup>289</sup> m<sup>290</sup> m<sup>291</sup> m<sup>292</sup> m<sup>293</sup> m<sup>294</sup> m<sup>295</sup> m<sup>296</sup> m<sup>297</sup> m<sup>298</sup> m<sup>299</sup> m<sup>300</sup> m<sup>301</sup> m<sup>302</sup> m<sup>303</sup> m<sup>304</sup> m<sup>305</sup> m<sup>306</sup> m<sup>307</sup> m<sup>308</sup> m<sup>309</sup> m<sup>310</sup> m<sup>311</sup> m<sup>312</sup> m<sup>313</sup> m<sup>314</sup> m<sup>315</sup> m<sup>316</sup> m<sup>317</sup> m<sup>318</sup> m<sup>319</sup> m<sup>320</sup> m<sup>321</sup> m<sup>322</sup> m<sup>323</sup> m<sup>324</sup> m<sup>325</sup> m<sup>326</sup> m<sup>327</sup> m<sup>328</sup> m<sup>329</sup> m<sup>330</sup> m<sup>331</sup> m<sup>332</sup> m<sup>333</sup> m<sup>334</sup> m<sup>335</sup> m<sup>336</sup> m<sup>337</sup> m<sup>338</sup> m<sup>339</sup> m<sup>340</sup> m<sup>341</sup> m<sup>342</sup> m<sup>343</sup> m<sup>344</sup> m<sup>345</sup> m<sup>346</sup> m<sup>347</sup> m<sup>348</sup> m<sup>349</sup> m<sup>350</sup> m<sup>351</sup> m<sup>352</sup> m<sup>353</sup> m<sup>354</sup> m<sup>355</sup> m<sup>356</sup> m<sup>357</sup> m<sup>358</sup> m<sup>359</sup> m<sup>360</sup> m<sup>361</sup> m<sup>362</sup> m<sup>363</sup> m<sup>364</sup> m<sup>365</sup> m<sup>366</sup> m<sup>367</sup> m<sup>368</sup> m<sup>369</sup> m<sup>370</sup> m<sup>371</sup> m<sup>372</sup> m<sup>373</sup> m<sup>374</sup> m<sup>375</sup> m<sup>376</sup> m<sup>377</sup> m<sup>378</sup> m<sup>379</sup> m<sup>380</sup> m<sup>381</sup> m<sup>382</sup> m<sup>383</sup> m<sup>384</sup> m<sup>385</sup> m<sup>386</sup> m<sup>387</sup> m<sup>388</sup> m<sup>389</sup> m<sup>390</sup> m<sup>391</sup> m<sup>392</sup> m<sup>393</sup> m<sup>394</sup> m<sup>395</sup> m<sup>396</sup> m<sup>397</sup> m<sup>398</sup> m<sup>399</sup> m<sup>400</sup> m<sup>401</sup> m<sup>402</sup> m<sup>403</sup> m<sup>404</sup> m<sup>405</sup> m<sup>406</sup> m<sup>407</sup> m<sup>408</sup> m<sup>409</sup> m<sup>410</sup> m<sup>411</sup> m<sup>412</sup> m<sup>413</sup> m<sup>414</sup> m<sup>415</sup> m<sup>416</sup> m<sup>417</sup> m<sup>418</sup> m<sup>419</sup> m<sup>420</sup> m<sup>421</sup> m<sup>422</sup> m<sup>423</sup> m<sup>424</sup> m<sup>425</sup> m<sup>426</sup> m<sup>427</sup> m<sup>428</sup> m<sup>429</sup> m<sup>430</sup> m<sup>431</sup> m<sup>432</sup> m<sup>433</sup> m<sup>434</sup> m<sup>435</sup> m<sup>436</sup> m<sup>437</sup> m<sup>438</sup> m<sup>439</sup> m<sup>440</sup> m<sup>441</sup> m<sup>442</sup> m<sup>443</sup> m<sup>444</sup> m<sup>445</sup> m<sup>446</sup> m<sup>447</sup> m<sup>448</sup> m<sup>449</sup> m<sup>450</sup> m<sup>451</sup> m<sup>452</sup> m<sup>453</sup> m<sup>454</sup> m<sup>455</sup> m<sup>456</sup> m<sup>457</sup> m<sup>458</sup> m<sup>459</sup> m<sup>460</sup> m<sup>461</sup> m<sup>462</sup> m<sup>463</sup> m<sup>464</sup> m<sup>465</sup> m<sup>466</sup> m<sup>467</sup> m<sup>468</sup> m<sup>469</sup> m<sup>470</sup> m<sup>471</sup> m<sup>472</sup> m<sup>473</sup> m<sup>474</sup> m<sup>475</sup> m<sup>476</sup> m<sup>477</sup> m<sup>478</sup> m<sup>479</sup> m<sup>480</sup> m<sup>481</sup> m<sup>482</sup> m<sup>483</sup> m<sup>484</sup> m<sup>485</sup> m<sup>486</sup> m<sup>487</sup> m<sup>488</sup> m<sup>489</sup> m<sup>490</sup> m<sup>491</sup> m<sup>492</sup> m<sup>493</sup> m<sup>494</sup> m<sup>495</sup> m<sup>496</sup> m<sup>497</sup> m<sup>498</sup> m<sup>499</sup> m<sup>500</sup> m<sup>501</sup> m<sup>502</sup> m<sup>503</sup> m<sup>504</sup> m<sup>505</sup> m<sup>506</sup> m<sup>507</sup> m<sup>508</sup> m<sup>509</sup> m<sup>510</sup> m<sup>511</sup> m<sup>512</sup> m<sup>513</sup> m<sup>514</sup> m<sup>515</sup> m<sup>516</sup> m<sup>517</sup> m<sup>518</sup> m<sup>519</sup> m<sup>520</sup> m<sup>521</sup> m<sup>522</sup> m<sup>523</sup> m<sup>524</sup> m<sup>525</sup> m<sup>526</sup> m<sup>527</sup> m<sup>528</sup> m<sup>529</sup> m<sup>530</sup> m<sup>531</sup> m<sup>532</sup> m<sup>533</sup> m<sup>534</sup> m<sup>535</sup> m<sup>536</sup> m<sup>537</sup> m<sup>538</sup> m<sup>539</sup> m<sup>540</sup> m<sup>541</sup> m<sup>542</sup> m<sup>543</sup> m<sup>544</sup> m<sup>545</sup> m<sup>546</sup> m<sup>547</sup> m<sup>548</sup> m<sup>549</sup> m<sup>550</sup> m<sup>551</sup> m<sup>552</sup> m<sup>553</sup> m<sup>554</sup> m<sup>555</sup> m<sup>556</sup> m<sup>557</sup> m<sup>558</sup> m<sup>559</sup> m<sup>560</sup> m<sup>561</sup> m<sup>562</sup> m<sup>563</sup> m<sup>564</sup> m<sup>565</sup> m<sup>566</sup> m<sup>567</sup> m<sup>568</sup> m<sup>569</sup> m<sup>570</sup> m<sup>571</sup> m<sup>572</sup> m<sup>573</sup> m<sup>574</sup> m<sup>575</sup> m<sup>576</sup> m<sup>577</sup> m<sup>578</sup> m<sup>579</sup> m<sup>580</sup> m<sup>581</sup> m<sup>582</sup> m<sup>583</sup> m<sup>584</sup> m<sup>585</sup> m<sup>586</sup> m<sup>587</sup> m<sup>588</sup> m<sup>589</sup> m<sup>590</sup> m<sup>591</sup> m<sup>592</sup> m<sup>593</sup> m<sup>594</sup> m<sup>595</sup> m<sup>596</sup> m<sup>597</sup> m<sup>598</sup> m<sup>599</sup> m<sup>600</sup> m<sup>601</sup> m<sup>602</sup> m<sup>603</sup> m<sup>604</sup> m<sup>605</sup> m<sup>606</sup> m<sup>607</sup> m<sup>608</sup> m<sup>609</sup> m<sup>610</sup> m<sup>611</sup> m<sup>612</sup> m<sup>613</sup> m<sup>614</sup> m<sup>615</sup> m<sup>616</sup> m<sup>617</sup> m<sup>618</sup> m<sup>619</sup> m<sup>620</sup> m<sup>621</sup> m<sup>622</sup> m<sup>623</sup> m<sup>624</sup> m<sup>625</sup> m<sup>626</sup> m<sup>627</sup> m<sup>628</sup> m<sup>629</sup> m<sup>630</sup> m<sup>631</sup> m<sup>632</sup> m<sup>633</sup> m<sup>634</sup> m<sup>635</sup> m<sup>636</sup> m<sup>637</sup> m<sup>638</sup> m<sup>639</sup> m<sup>640</sup> m<sup>641</sup> m<sup>642</sup> m<sup>643</sup> m<sup>644</sup> m<sup>645</sup> m<sup>646</sup> m<sup>647</sup> m<sup>648</sup> m<sup>649</sup> m<sup>650</sup> m<sup>651</sup> m<sup>652</sup> m<sup>653</sup> m<sup>654</sup> m<sup>655</sup> m<sup>656</sup> m<sup>657</sup> m<sup>658</sup> m<sup>659</sup> m<sup>660</sup> m<sup>661</sup> m<sup>662</sup> m<sup>663</sup> m<sup>664</sup> m<sup>665</sup> m<sup>666</sup> m<sup>667</sup> m<sup>668</sup> m<sup>669</sup> m<sup>670</sup> m<sup>671</sup> m<sup>672</sup> m<sup>673</sup> m<sup>674</sup> m<sup>675</sup> m<sup>676</sup> m<sup>677</sup> m<sup>678</sup> m<sup>679</sup> m<sup>680</sup> m<sup>681</sup> m<sup>682</sup> m<sup>683</sup> m<sup>684</sup> m<sup>685</sup> m<sup>686</sup> m<sup>687</sup> m<sup>688</sup> m<sup>689</sup> m<sup>690</sup> m<sup>691</sup> m<sup>692</sup> m<sup>693</sup> m<sup>694</sup> m<sup>695</sup> m<sup>696</sup> m<sup>697</sup> m<sup>698</sup> m<sup>699</sup> m<sup>700</sup> m<sup>701</sup> m<sup>702</sup> m<sup>703</sup> m<sup>704</sup> m<sup>705</sup> m<sup>706</sup> m<sup>707</sup> m<sup>708</sup> m<sup>709</sup> m<sup>710</sup> m<sup>711</sup> m<sup>712</sup> m<sup>713</sup> m<sup>714</sup> m<sup>715</sup> m<sup>716</sup> m<sup>717</sup> m<sup>718</sup> m<sup>719</sup> m<sup>720</sup> m<sup>721</sup> m<sup>722</sup> m<sup>723</sup> m<sup>724</sup> m<sup>725</sup> m<sup>726</sup> m<sup>727</sup> m<sup>728</sup> m<sup>729</sup> m<sup>730</sup> m<sup>731</sup> m<sup>732</sup> m<sup>733</sup> m<sup>734</sup> m<sup>735</sup> m<sup>736</sup> m<sup>737</sup> m<sup>738</sup> m<sup>739</sup> m<sup>740</sup> m<sup>741</sup> m<sup>742</sup> m<sup>743</sup> m<sup>744</sup> m<sup>745</sup> m<sup>746</sup> m<sup>747</sup> m<sup>748</sup> m<sup>749</sup> m<sup>750</sup> m<sup>751</sup> m<sup>752</sup> m<sup>753</sup> m<sup>754</sup> m<sup>755</sup> m<sup>756</sup> m<sup>757</sup> m<sup>758</sup> m<sup>759</sup> m<sup>760</sup> m<sup>761</sup> m<sup>762</sup> m<sup>763</sup> m<sup>764</sup> m<sup>765</sup> m<sup>766</sup> m<sup>767</sup> m<sup>768</sup> m<sup>769</sup> m<sup>770</sup> m<sup>771</sup> m<sup>772</sup> m<sup>773</sup> m<sup>774</sup> m<sup>775</sup> m<sup>776</sup> m<sup>777</sup> m<sup>778</sup> m<sup>779</sup> m<sup>780</sup> m<sup>781</sup> m<sup>782</sup> m<sup>783</sup> m<sup>784</sup> m<sup>785</sup> m<sup>786</sup> m<sup>787</sup> m<sup>788</sup> m<sup>789</sup> m<sup>790</sup> m<sup>791</sup> m<sup>792</sup> m<sup>793</sup> m<sup>794</sup> m<sup>795</sup> m<sup>796</sup> m<sup>797</sup> m<sup>798</sup> m<sup>799</sup> m<sup>800</sup> m<sup>801</sup> m<sup>802</sup> m<sup>803</sup> m<sup>804</sup> m<sup>805</sup> m<sup>806</sup> m<sup>807</sup> m<sup>808</sup> m<sup>809</sup> m<sup>810</sup> m<sup>811</sup> m<sup>812</sup> m<sup>813</sup> m<sup>814</sup> m<sup>815</sup> m<sup>816</sup> m<sup>817</sup> m<sup>818</sup> m<sup>819</sup> m<sup>820</sup> m<sup>821</sup> m<sup>822</sup> m<sup>823</sup> m<sup>824</sup> m<sup>825</sup> m<sup>826</sup> m<sup>827</sup> m<sup>828</sup> m<sup>829</sup> m<sup>830</sup> m<sup>831</sup> m<sup>832</sup> m<sup>833</sup> m<sup>834</sup> m<sup>835</sup> m<sup>836</sup> m<sup>837</sup> m<sup>838</sup> m<sup>839</sup> m<sup>840</sup> m<sup>841</sup> m<sup>842</sup> m<sup>843</sup> m<sup>844</sup> m<sup>845</sup> m<sup>846</sup> m<sup>847</sup> m<sup>848</sup> m<sup>849</sup> m<sup>850</sup> m<sup>851</sup> m<sup>852</sup> m<sup>853</sup> m<sup>854</sup> m<sup>855</sup> m<sup>856</sup> m<sup>857</sup> m<sup>858</sup> m<sup>859</sup> m<sup>860</sup> m<sup>861</sup> m<sup>862</sup> m<sup>863</sup> m<sup>864</sup> m<sup>865</sup> m<sup>866</sup> m<sup>867</sup> m<sup>868</sup> m<sup>869</sup> m<sup>870</sup> m<sup>871</sup> m<sup>872</sup> m<sup>873</sup> m<sup>874</sup> m<sup>875</sup> m<sup>876</sup> m<sup>877</sup> m<sup>878</sup> m<sup>879</sup> m<sup>880</sup> m<sup>881</sup> m<sup>882</sup> m<sup>883</sup> m<sup>884</sup> m<sup>885</sup> m<sup>886</sup> m<sup>887</sup> m<sup>888</sup> m<sup>889</sup> m<sup>890</sup> m<sup>891</sup> m<sup>892</sup> m<sup>893</sup> m<sup>894</sup> m<sup>895</sup> m<sup>896</sup> m<sup>897</sup> m<sup>898</sup> m<sup>899</sup> m<sup>900</sup> m<sup>901</sup> m<sup>902</sup> m<sup>903</sup> m<sup>904</sup> m<sup>905</sup> m<sup>906</sup> m<sup>907</sup> m<sup>908</sup> m<sup>909</sup> m<sup>910</sup> m<sup>911</sup> m<sup>912</sup> m<sup>913</sup> m<sup>914</sup> m<sup>915</sup> m<sup>916</sup> m<sup>917</sup> m<sup>918</sup> m<sup>919</sup> m<sup>920</sup> m<sup>921</sup> m<sup>922</sup> m<sup>923</sup> m<sup>924</sup> m<sup>925</sup> m<sup>926</sup> m<sup>927</sup> m<sup>928</sup> m<sup>929</sup> m<sup>930</sup> m<sup>931</sup> m<sup>932</sup> m<sup>933</sup> m<sup>934</sup> m<sup>935</sup> m<sup>936</sup> m<sup>937</sup> m<sup>938</sup> m<sup>939</sup> m<sup>940</sup> m<sup>941</sup> m<sup>942</sup> m<sup>943</sup> m<sup>944</sup> m<sup>945</sup> m<sup>946</sup> m<sup>947</sup> m<sup>948</sup> m<sup>949</sup> m<sup>950</sup> m<sup>951</sup> m<sup>952</sup> m<sup>953</sup> m<sup>954</sup> m<sup>955</sup> m<sup>956</sup> m<sup>957</sup> m<sup>958</sup> m<sup>959</sup> m<sup>960</sup> m<sup>961</sup> m<sup>962</sup> m<sup>963</sup> m<sup>964</sup> m<sup>965</sup> m<sup>966</sup> m<sup>967</sup> m<sup>968</sup> m<sup>969</sup> m<sup>970</sup> m<sup>971</sup> m<sup>972</sup> m<sup>973</sup> m<sup>974</sup> m<sup>975</sup> m<sup>976</sup> m<sup>977</sup> m<sup>978</sup> m<sup>979</sup> m<sup>980</sup> m<sup>981</sup> m<sup>982</sup> m<sup>983</sup> m<sup>984</sup> m<sup>985</sup> m<sup>986</sup> m<sup>987</sup> m<sup>988</sup> m<sup>989</sup> m<sup>990</sup> m<sup>991</sup> m<sup>992</sup> m<sup>993</sup> m<sup>994</sup> m<sup>995</sup> m<sup>996</sup> m<sup>997</sup> m<sup>998</sup> m<sup>999</sup> m<sup>1000</sup> m<sup>1001</sup> m<sup>1002</sup> m<sup>1003</sup> m<sup>1004</sup> m<sup>1005</sup> m<sup>1006</sup> m<sup>1007</sup> m<sup>1008</sup> m<sup>1009</sup> m<sup>1010</sup> m<sup>1011</sup> m<sup>1012</sup> m<sup>1013</sup> m<sup>1014</sup> m<sup>1015</sup> m<sup>1016</sup> m<sup>1017</sup> m<sup>1018</sup> m<sup>1019</sup> m<sup>1020</sup> m<sup>1021</sup> m<sup>1022</sup> m<sup>1023</sup> m<sup>1024</sup> m<sup>1025</sup> m<sup>1026</sup> m<sup>1027</sup> m<sup>1028</sup> m<sup>1029</sup> m<sup>1030</sup> m<sup>1031</sup> m<sup>1032</sup> m<sup>1033</sup> m<sup>1034</sup> m<sup>1035</sup> m<sup>1036</sup> m<sup>1037</sup> m<sup>1038</sup> m<sup>1039</sup> m<sup>1040</sup> m<sup>1041</sup> m<sup>1042</sup> m<sup>1043</sup> m<sup>1044</sup> m<sup>1045</sup> m<sup>1046</sup> m<sup>1047</sup> m<sup>1048</sup> m<sup>1049</sup> m<sup>1050</sup> m<sup>1051</sup> m<sup>1052</sup> m<sup>1053</sup> m<sup>1054</sup> m<sup>1055</sup> m<sup>1056</sup> m<sup>1057</sup> m<sup>1058</sup> m<sup>1059</sup> m<sup>1060</sup> m<sup>1061</sup> m<sup>1062</sup> m<sup>1063</sup> m<sup>1064</sup> m<sup>1065</sup> m<sup>1066</sup> m<sup>1067</sup> m<sup>1068</sup> m<sup>1069</sup> m<sup>1070</sup> m<sup>1071</sup> m<sup>1072</sup> m<sup>1073</sup> m<sup>1074</sup> m<sup>1075</sup> m<sup>1076</sup> m<sup>1077</sup> m<sup>1078</sup> m<sup>1079</sup> m<sup>1080</sup> m<sup>1081</sup> m<sup>1082</sup> m<sup>1083</sup> m<sup>1084</sup> m<sup>1085</sup> m<sup>1086</sup> m<sup>1087</sup> m<sup>1088</sup> m<sup>1089</sup> m<sup>1090</sup> m<sup>1091</sup> m<sup>1092</sup> m<sup>1093</sup> m<sup>1094</sup> m<sup>1095</sup> m<sup>1096</sup> m<sup>1097</sup> m<sup>1098</sup> m<sup>1099</sup> m<sup>1100</sup> m<sup>1101</sup> m<sup>1102</sup> m<sup>1103</sup> m<sup>1104</sup> m<sup>1105</sup> m<sup>1106</sup> m<sup>1107</sup> m<sup>1108</sup> m<sup>1109</sup> m<sup>1110</sup> m<sup>1111</sup> m<sup>1112</sup> m<sup>1113</sup> m<sup>1114</sup> m<sup>1</sup>

<b>SITUACIÓN ADMINISTRATIVA</b>
<b>CLASIFICACIÓN DEL AGUA:</b> Se tiene intención de clasificarla como mineral natural.
El ITGE emitió un informe positivo sobre la calidad fisico-química de las aguas el 17-1-95. En el BOE Nº 177 de 29-7-1993 pag. 11.296 se publica el inicio de expediente para la declaración como agua de manantial. Existe un anuncio en el BORM de 21-4-1994 sobre la declaración de este agua como mineral natural. El dueño ha desistido de continuar el procedimiento debido a problemas en el caudal captado y la calidad microbiológica del agua.

<b>PERÍMETRO DE PROTECCIÓN</b>									
<b>FECHA DE APROBACIÓN:</b> No tiene.	<b>DESCRIPCIÓN Y DELIMITACIÓN DEL POLÍGONO</b>								
Croquis de situación:	<table style="width: 100%; border-collapse: collapse;"> <thead> <tr> <th style="width: 15%; padding: 5px;">VÉRTICE</th> <th style="width: 35%; padding: 5px;">ZONA</th> <th style="width: 20%; padding: 5px;">COOR-X</th> <th style="width: 30%; padding: 5px;">COOR-Y</th> </tr> </thead> <tbody> <tr> <td style="height: 150px;"></td> <td></td> <td></td> <td></td> </tr> </tbody> </table>	VÉRTICE	ZONA	COOR-X	COOR-Y				
VÉRTICE	ZONA	COOR-X	COOR-Y						

<b>APROVECHAMIENTO</b>	
<b>TIPO:</b> En la actualidad no tiene.	
<b>FECHA DE AUTORIZACIÓN DEL APROVECHAMIENTO:</b>	<b>FECHA DE PUBLICACIÓN:</b>
<b>PUBLICACIÓN:</b>	<b>Nº:</b>
<b>TITULAR:</b>	<b>TELÉFONO:</b>
<b>DIRECTOR:</b>	<b>FAX:</b>
<b>DOMICILIO SOCIAL:</b>	
<b>OTROS DATOS DE INTERÉS:</b> El propietario ha detenido el proceso de declaración debido a la posibilidad de que el agua no presente una composición microbiológica adecuada y a su escaso caudal en época de estiaje.	

<b>APROVECHAMIENTO COMO AGUA ENVASADA</b>	
DENOMINACIÓN COMERCIAL:	
OBSERVACIONES:	
<b>DATOS DE PRODUCCIÓN</b>	
TIPOS DE PRODUCTOS:	PRODUCCIÓN ANUAL:
TRATAMIENTO DEL AGUA:	

<b>APROVECHAMIENTO BALNEARIO</b>	
DENOMINACIÓN:	
INDICACIONES TERAPÉUTICAS:	
INSTALACIONES DE TERAPIA:	INSTALACIONES HOTELERAS:
ESTADO: TIPOS:	ESTADO: TIPOS Y CAPACIDAD:
CAPACIDAD:	
PERSONAL FACULTATIVO:	
TRATAMIENTO DEL AGUA:	

OBSERVACIONES:
----------------

<b>DOCUMENTOS INTERCALADOS</b>
Análisis fisico-químico. Informe sobre la calidad de las aguas. Gráficos de evolución de la composición de las aguas.

INSTRUIDO POR: MODIFICACIONES (fecha y autor):
---



El sistema se muestra altamente vulnerable debido a las características del acuífero cuyo funcionamiento, basado en la circulación del agua a través de grietas y fracturas de los materiales calizos que lo forman, así lo confirma. El hecho ya comentado de que se detecten con frecuencia concentraciones anormalmente elevadas de bacterias del suelo y que el caudal del manantial responda de forma tan rápida a los episodios de lluvias inciden en esta consideración. En el caso de que el manantial se llegase a explotar para el embotellado de agua, o incluso si únicamente se mantiene su uso para el abastecimiento particular, debería realizarse una limpieza de los alrededores, retirando la vegetación muerta e impidiendo el acceso de ganado o animales silvestres, además ha de tenerse un especial cuidado en asegurar que no se producen vertidos o actividades potencialmente contaminantes, en sus cercanías.

### **Conclusiones.**

El agua del manantial “La Carrasca” presenta un agua de gran calidad desde un punto de vista físico-químico, de baja mineralización, bicarbonatada cálcica, sin presencia de ningún indicador de contaminación por metales pesados o compuestos orgánicos de origen antrópico; las especies nitrogenadas, que en muchos otros lugares constituyen en principal problema de contaminación, están prácticamente ausentes. Sin embargo, debido a la elevada proporción de agua de infiltración directa, con un tiempo de residencia muy bajo, el contenido en bacterias aerobias totales es muy elevado y con frecuencia supera en 4 ó 5 veces el máximo permitido en la RTS, e incluso, en dos ocasiones se ha detectado la presencia de coliformes totales, son microorganismos que proceden del suelo forestal y no de contaminación fecal (no hay estreptococos fecales o clostridios sulfito reductores ni compuestos de nitrógeno o fósforo) por lo que probablemente su control debería partir de una limpieza adecuada de las inmediaciones de la captación.

No se observan focos potenciales de contaminación en las inmediaciones de la captación que se ubica sobre calizas fisuradas, muy vulnerables a la contaminación.

Sería recomendable realizar una datación del agua mediante análisis de tritio con el fin de establecer con la mayor exactitud posible el tiempo de residencia en el acuífero y establecer si existe mezcla de aguas antiguas y jóvenes.

**OBSERVACIONES.**

La captación fue visitada el día 24-8-98, encontrándose las instalaciones y conducción del agua a la vivienda que abastece en buen estado de conservación y limpieza. Se trata de un manantial que surge en el techo de una estrecha galería de aproximadamente 2,5 m de profundidad por 80 cm de ancho y 1 m de altura; para acceder a la galería es necesario traspasar una puerta metálica cerrada con un candado. El agua surge del techo de la galería por lo que para captarla se ha cementado el suelo y dispuesto al final del tramo cementado un tubo de PVC que capta el agua y la conduce hasta un deposito de almacenamiento de 500 litros de capacidad a unos 50 m montaña abajo; de este deposito parte otra conducción de PVC hasta la casa que abastece.