

INVENTARIO DE AGUA MINERO-INDUSTRIAL

IDENTIFICACIÓN

DENOMINACIÓN: Salinas de Zacatín.

Núm. Reg. Nac.:

NATURALEZA: Galería.

LOCALIZACIÓN

PROVINCIA: Murcia.

T. MUNICIPAL: Moratalla.

LOCALIDAD: El Sabinar.

PARAJE:

CUENCA HIDROGRÁFICA: Segura.

SUBCUENCA:

UNIDAD HIDROGEOLÓGICA: 07.37. Anticlinal de Socovos.

HOJA 1:50.000: Moratalla, 689.

COORDENADAS U.T.M.

| ZONA | X | Y |
|------|--------|---------|
| 30S | 576600 | 4227750 |

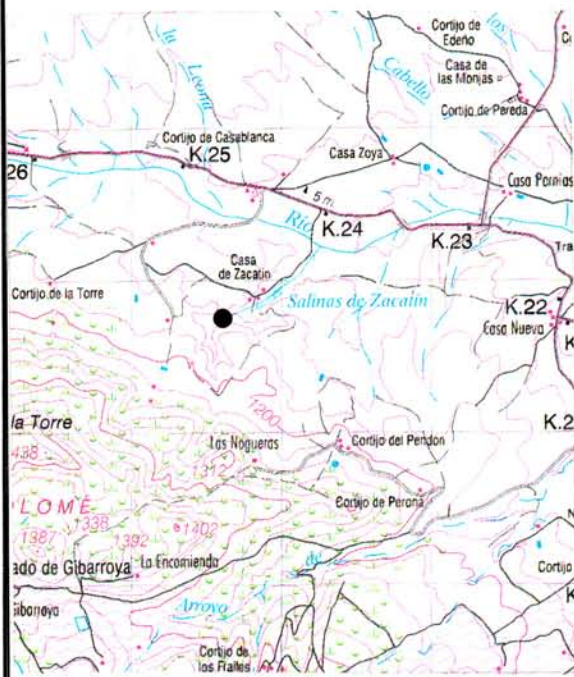
COTA: 1.140 m s. n. m.

REFERENCIA: Plano 1:50.000

SISTEMA ACUÍFERO: Sin Sistema Acuífero.

SUBSISTEMA:

Plano de situación:



Fotografía.



PROPIETARIO

NOMBRE:
DIRECCIÓN:

OTROS DATOS DE INTERÉS.

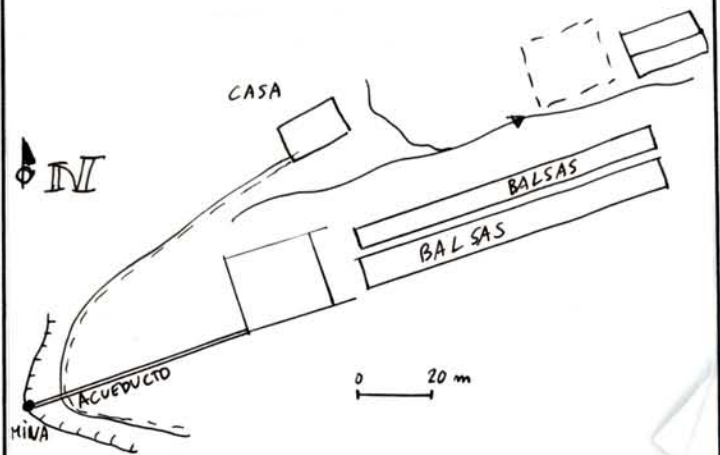
TELÉFONO:

CAPTACIÓN Y ACONDICIONAMIENTO

DESCRIPCIÓN:

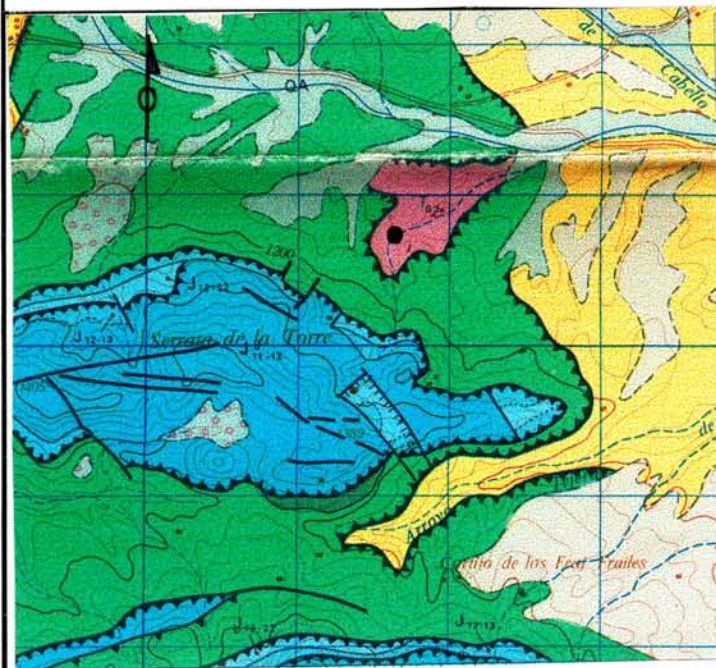
Galería de la que parte una canalización de madera (6 x 2 cm de lámina de agua) con una longitud aproximada de 62 metros. Llega a una balsa de decantación (22 x 20 x 1,8 m) y de ahí se vierte a dos conjuntos de 43 y 24 balsas con un tamaño de 5 x 2 metros cada una de ellas. Estos dos conjuntos están comunicados mediante una excavación subterránea. La superficie útil de las balsas es de 670 m².

Esquema



CARACTERÍSTICAS GEOLÓGICAS E HIDROGEOLÓGICAS.

El terreno está constituido por margas yesíferas triásicas. La mina nace en una masa de yesos microcristalinos rojos y blancos de aspecto pulverulento y yesos fibrosos con arcillas ocreas.



AFORO.

El caudal en el momento de la visita, 15-5-99, estaba comprendido entre 0,28 y 0,31 L/s; cuando llueve crece apreciablemente y en verano llega a secarse.

FOCOS POTENCIALES DE CONTAMINACIÓN.

No se han observado focos de contaminación próximos; el cerro está cubierto por vegetación rala.