

INVENTARIO DE AGUA MINERO-INDUSTRIAL

IDENTIFICACIÓN

DENOMINACIÓN: Salinas de Sangonera.

Núm. Reg. Nac.:

NATURALEZA: Mina.

LOCALIZACIÓN

PROVINCIA: Murcia.

T. MUNICIPAL: Murcia.

LOCALIDAD: Sangonera la Seca.

PARAJE: Cabezo Negro. Rambla de las Salinas.

CUENCA HIDROGRÁFICA: Segura.

SUBCUENCA: Rambla Salada.

UNIDAD HIDROGEOLÓGICA: Sin U.H.

HOJA 1:50.000: Alcantarilla, 933.

COORDENADAS U.T.M.

ZONA	X	Y
30S	650167	4202100

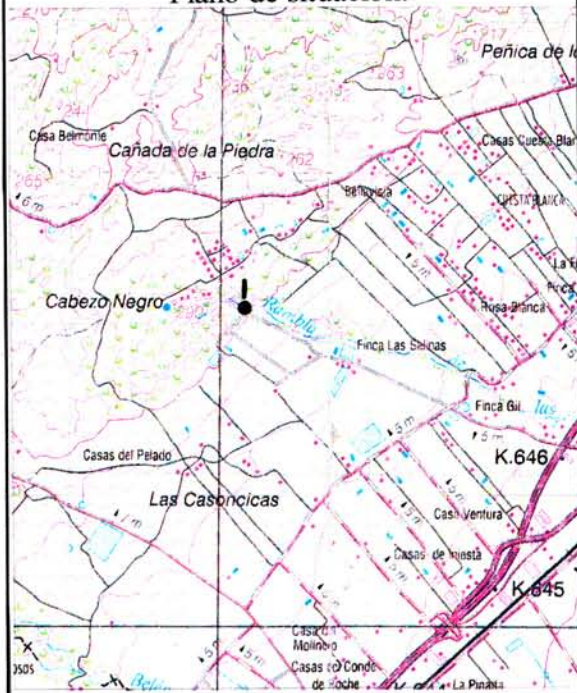
COTA: 200 m s. n. m.

REFERENCIA: Plano 1:50.000

SISTEMA ACUÍFERO: Sin Sistema Acuífero.

SUBSISTEMA:

Plano de situación:



Fotografía.



PROPIETARIO

NOMBRE:
DIRECCIÓN:

TELÉFONO:

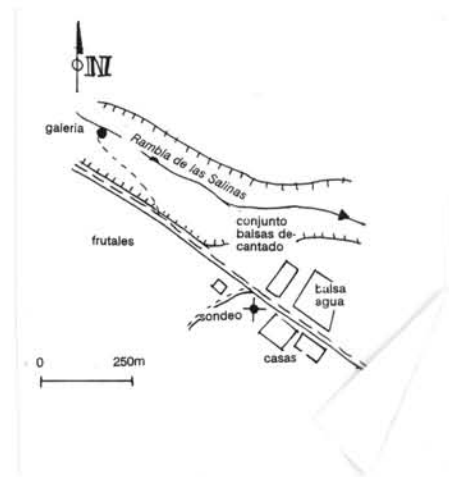
OTROS DATOS DE INTERÉS.

CAPTACIÓN Y ACONDICIONAMIENTO

DESCRIPCIÓN: Es una antigua salina, que ya existía en 1891. Actualmente ya no funciona (dejó de funcionar a finales de los 70) y parte de la infraestructura ha desaparecido, quedando únicamente las balsas de almacenamiento (8 balsas con una superficie total de 1.700 m² y una profundidad de 1 m); de las balsas de desecado, que tenían una superficie conjunta de 6.000-7.000 m², no queda nada.

La captación es una mina situada en el fondo de una rambla, llamada Rambla de las Salinas, muy abrupta, con un desnivel de 20 m. Se encuentra dentro de una caseta de 1 m de ancho, entre 1,7-2 m de alto y una profundidad de 1,5 m. Está abandonada y derruida en parte. La canalización hacia las balsas tiene una longitud de 800 m aunque ahora está cortada en varios tramos.

Esquema

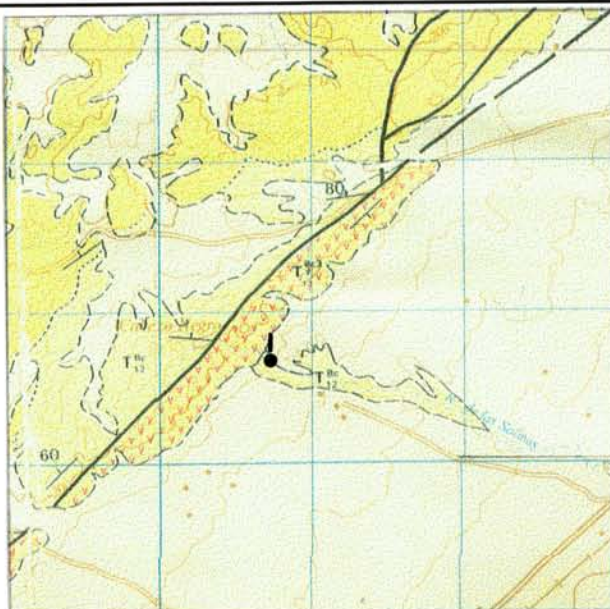


CARACTERÍSTICAS GEOLÓGICAS E HIDROGEOLÓGICAS.

El entorno a la mina corresponde a margas verdes y amarillentas, con paquetes de yesos sacaroideos blancos y masivos, junto margocalizas grises. El conjunto parece tener un aspecto muy plegado, con niveles de margocalizas casi verticalizadas.

Según el mapa geológico se halla próxima a la falla que define la fosa del Guadalentín, que pone en contacto los materiales terciarios (margas y yeso, con yesos también terciarios). Esta falla en la actualidad está activa. Alineados con la falla se encuentra el balneario de Alhama de Murcia.

A unos 400-500 m al SE de la galería se encuentra un sondeo abandonado de 400 mm de diámetro y una profundidad de 7,2 m desde el brocal.



	Cuaternario indiferenciado
	margas y yesos terciarios
	conglomerados, arenas y margas terciarias
	yesos terciarios

SITUACIÓN ADMINISTRATIVA**CLASIFICACIÓN DEL AGUA:**

Anuncio de declaración de minero-industrial de sus aguas (BOE nº 168, 15 de julio de 1970).

PERÍMETRO DE PROTECCIÓN

FECHA DE APROBACIÓN: No tiene

DESCRIPCIÓN Y DELIMITACIÓN DEL POLÍGONO

Croquis de situación:

VÉRTICE	ZONA	COOR-X	COOR-Y

APROVECHAMIENTO

TIPO: Riego.

AUTORIZACIÓN DEL APROVECHAMIENTO:

TITULAR:

DIRECTOR:

DOMICILIO SOCIAL:

TELÉFONO:

FAX:

OTROS DATOS DE INTERÉS:

OBSERVACIONES.

Declarada como agua minero-industrial con fecha 10/4/70 y publicado en el BOE nº 168 de 15/7/70. Actualmente es una finca agrícola. Antiguamente obtenían sal común.

Existe un análisis de 1969 denominado FANO nº21.168, que corresponde a estas aguas.

El agua huele a huevos podridos (puede ser sulfurosa).

ANEXO. ENVASE DE SAL DE SALINAS DE SANGONERA.

Figura 1.- Envase de sal. Salinas de Sangonera.

