



# EB021

# BADLANDS DE LAS BARDENAS REALES

## DONDE SE EXHIBE EL TIEMPO

Las Bardenas Reales muestran dos historias diferentes, siendo la segunda la que ha permitido, de alguna manera, contar la primera. Su historia erosiva es el principal interés geocientífico de este lugar. Sus diversas y espectaculares formaciones y morfologías erosivas creadas en un ambiente semidesértico por la acción de agua y viento durante el último millón de años, han dejado a la vista su otra historia (ver A).

Durante el Eoceno-Oligoceno-Mioceno, la formación de los Pirineos y la cordillera Ibérica dejó entre medias una depresión que hoy conocemos como cuenca del Ebro. En esa época esta cuenca no tenía salida al mar y en su interior se formaban lagos donde descargaban los ríos provenientes de las montañas. Los materiales erosionados en esas montañas se depositaban según la capacidad de las corrientes de agua para transportarlas: Desde los conglomerados de las zonas próximas a las montañas (ver el LIG EB030 en Gallipienzo) hasta las arcillas de las llanuras fluviales del centro de la cuenca (ver B).

Parque Natural y Reserva de la Biosfera Bardenas Reales de Navarra Web Oficial



Cerro testigo de Castildetera

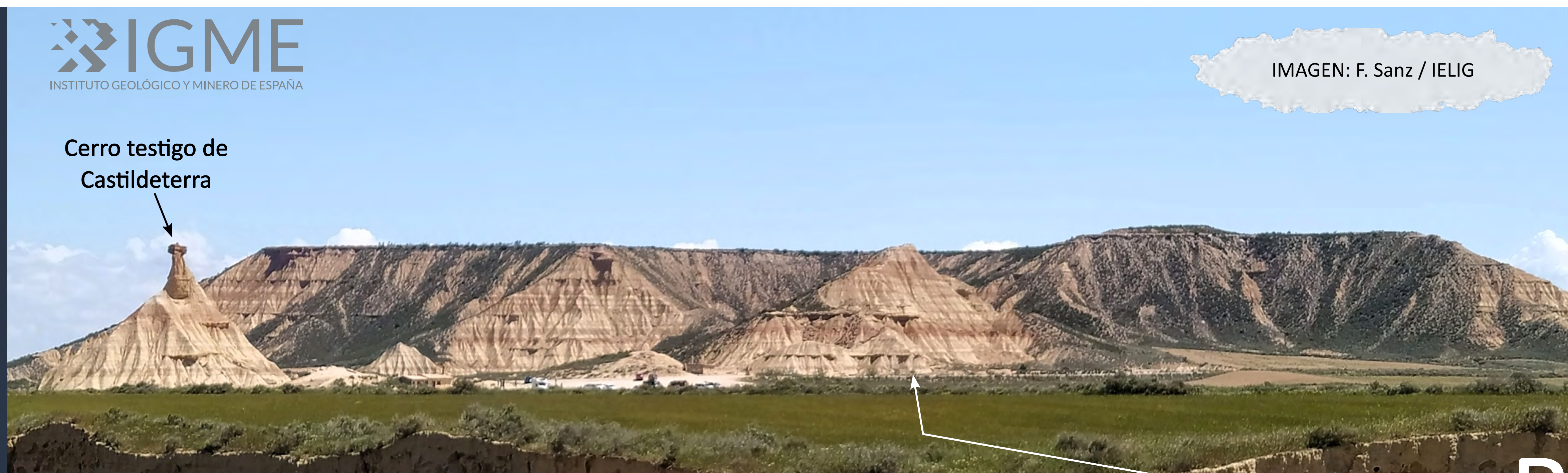
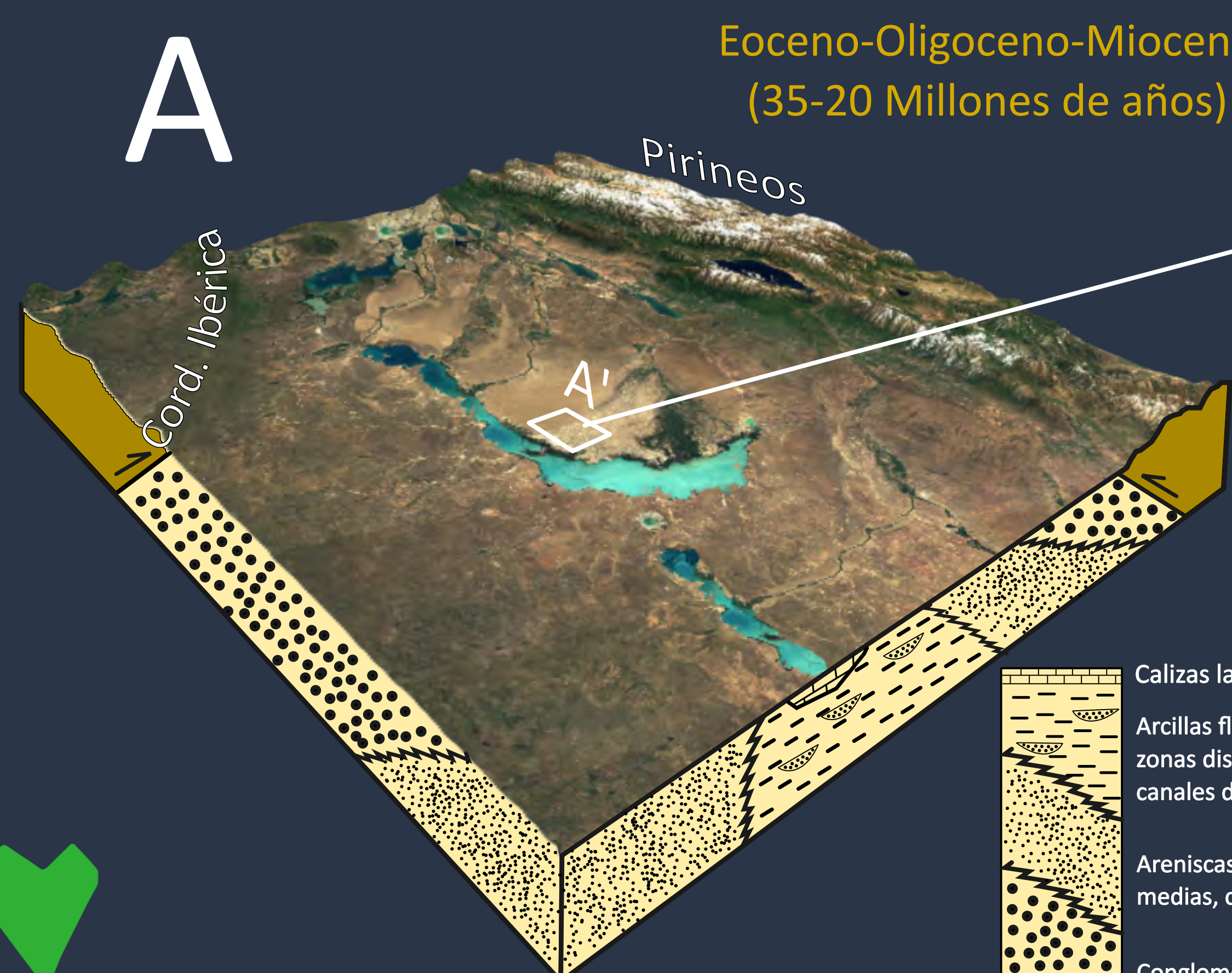
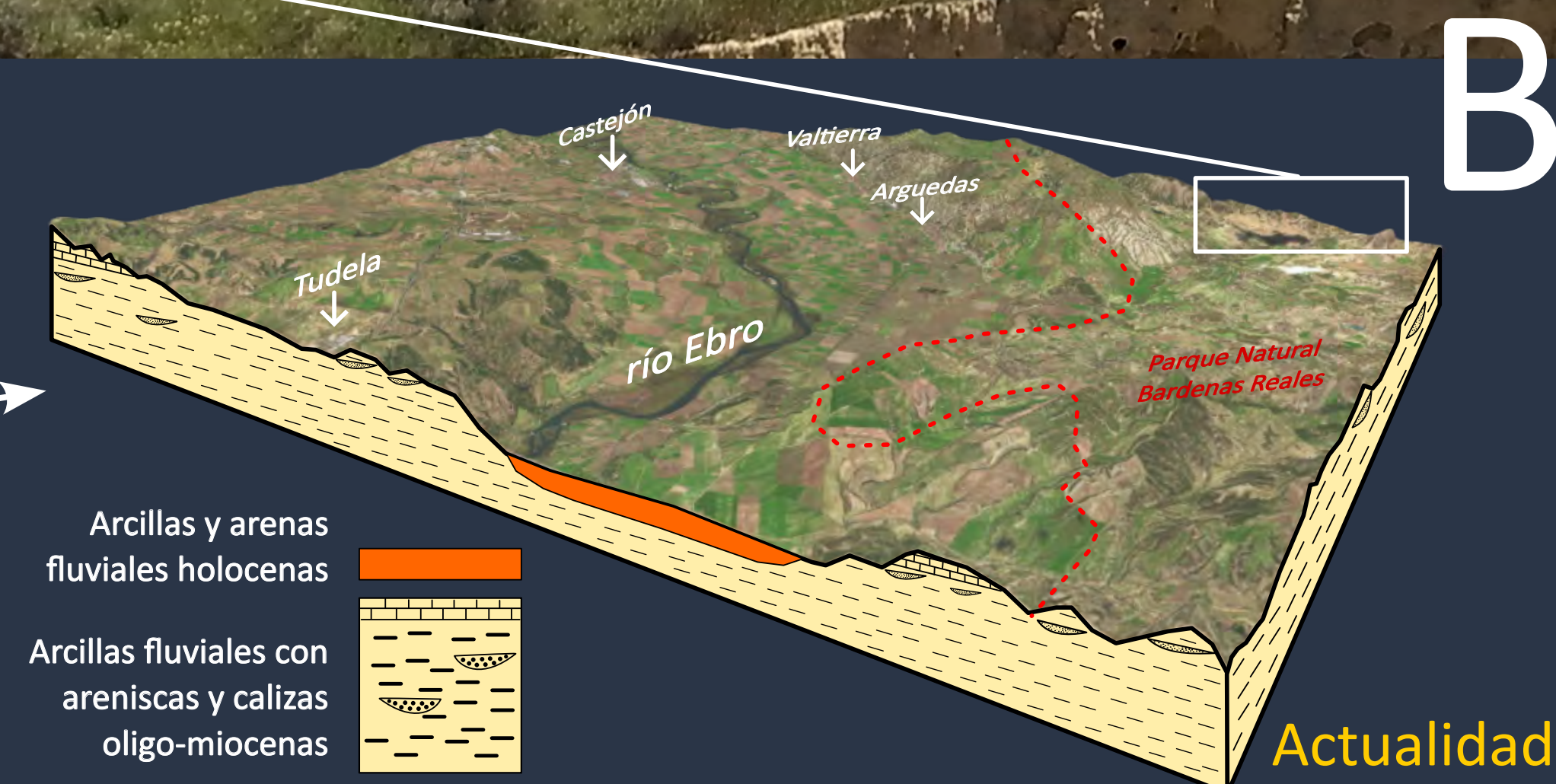


IMAGEN: F. Sanz / IELIG



- Calizas lacustres
- Arcillas fluviales en zonas distales, con canales de areniscas
- Areniscas en zonas medias, canales con gravas
- Conglomerados fluviales en zonas proximales



El actual área de las Bardenas Reales se encontraba, durante el Oligoceno-Mioceno, en la zona central de esa cuenca endorreica (A'). A lo largo del Holoceno (últimos 2 millones de años) la red hídrica del río Ebro y, en menor medida, el viento han creado un paisaje erosivo único de cárcavas, cerros testigos y mesetas. Las badlands (barranqueras o cárcavas) desarrollados sobre las abundantes arcillas son el paisaje distintivo de las Bardenas, las areniscas y calizas que intercalan las arcillas constituyen elementos más resistentes generando las cimas planas y otras curiosas formas como la de la imagen icónica del cerro testigo de Castildetera.