



# DOMO GRANÍTICO Y CRESTAS DE LAS CABRERAS ALTAS

## ISLAS AL PIE DE UNA SIERRA

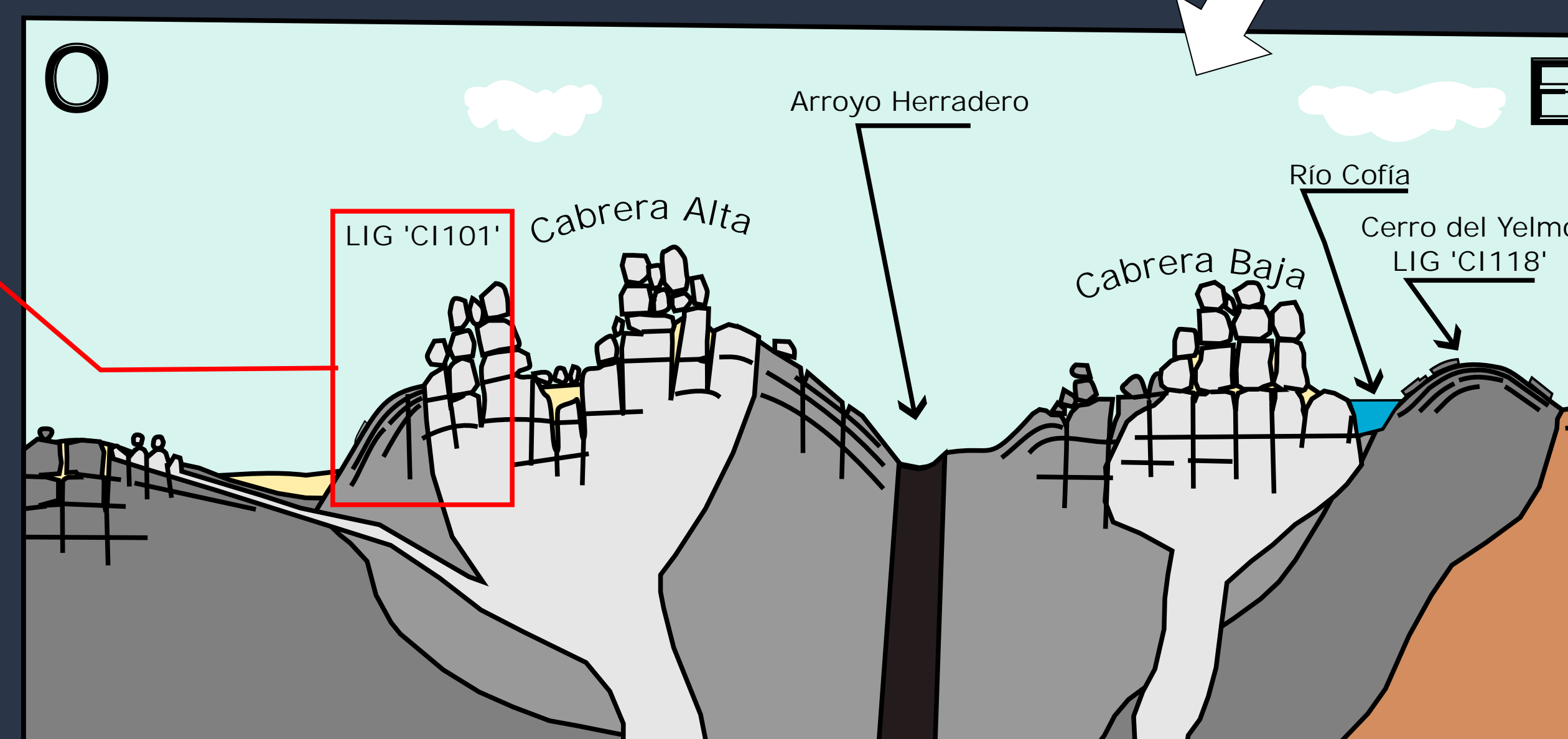
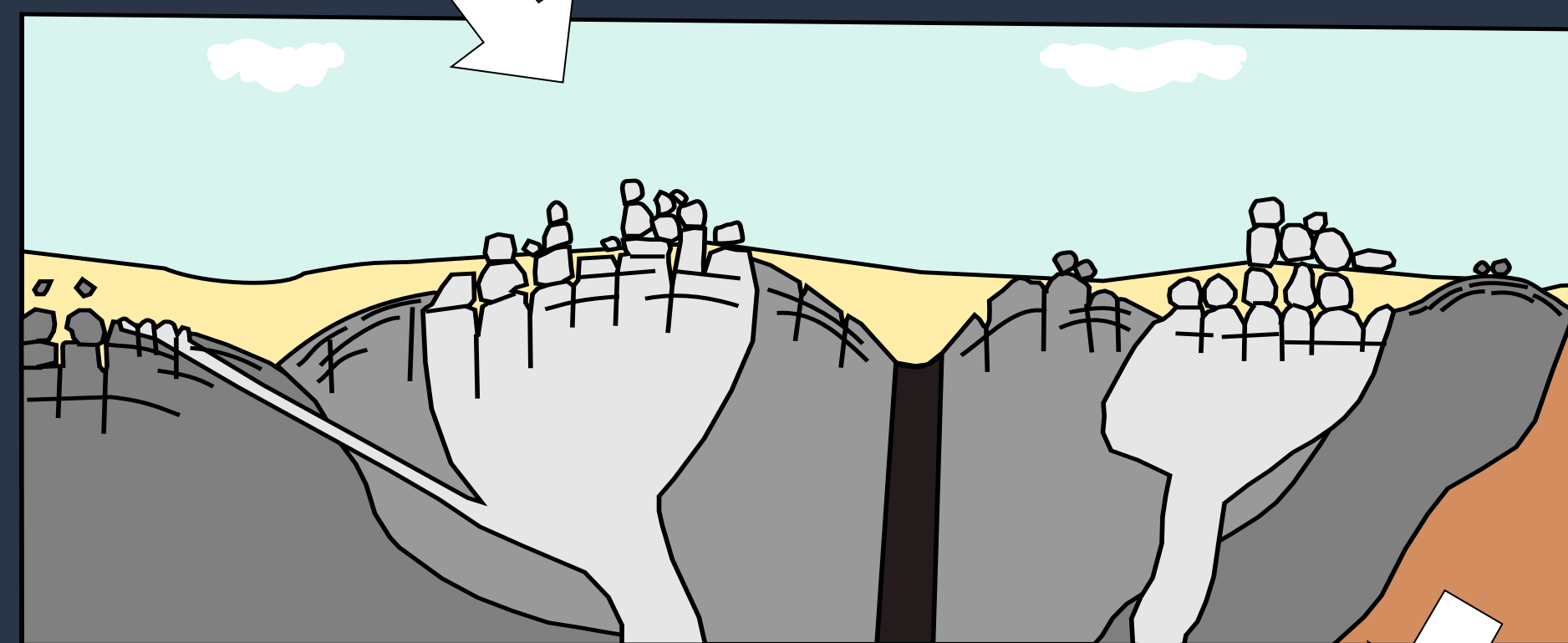
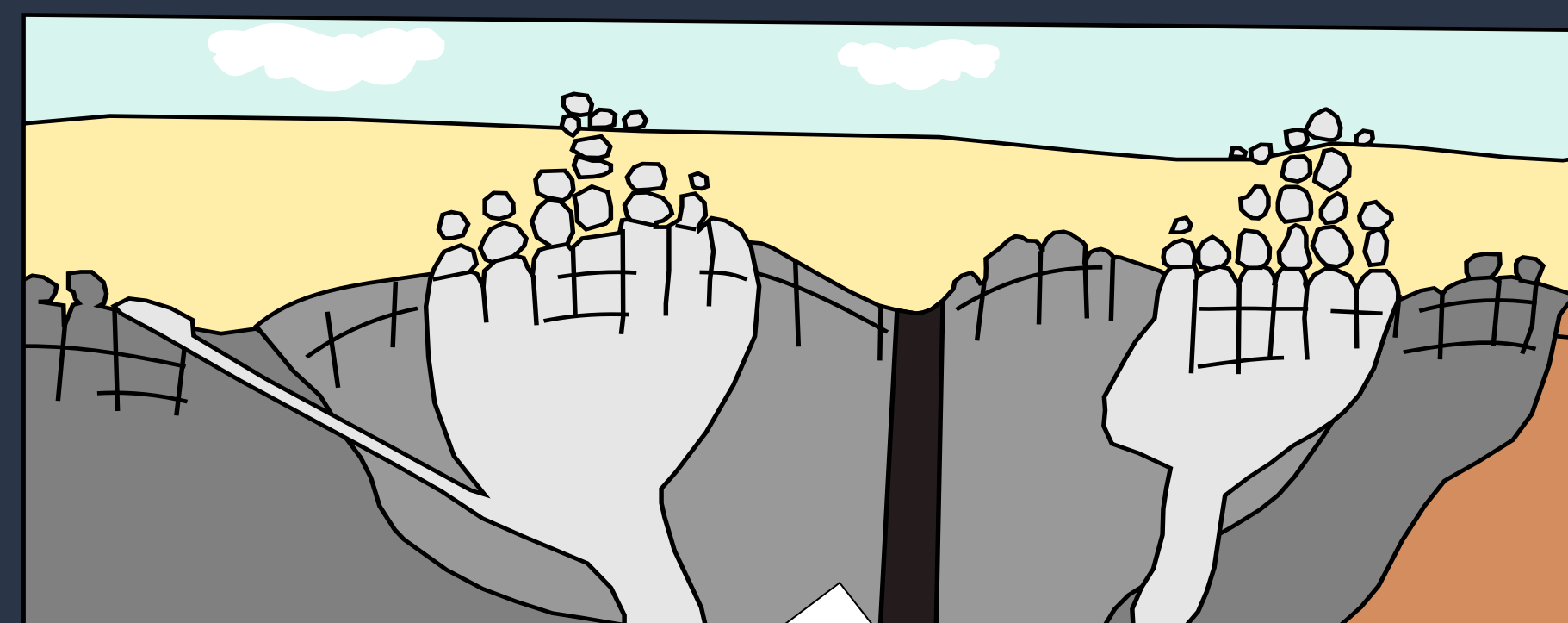
De origen alemán, el término Inselberg significa "montaña isla" y describe cerros aislados y prominentes respecto a un terreno, más o menos llano, que les rodea. En una de estas "islas", en el cerro de Cabrera Alta, entre las comunidades de Madrid y Castilla y León, encontramos un paisaje espectacular y muy interesante desde el punto de vista geológico. Su mayor interés se encuentra en que este cerro conjuga de forma muy definida, un relieve en crestas o tor granítico, sobre una forma de domo (como una barriga, ver la fotografía). Esta peculiaridad tiene su explicación en los diferentes tipos de "granitos" presentes, en las fracturas de esas rocas y en su historia geológica.



IMAGEN: IELIG



APADRINA UNAROCA



Los minerales claros son, en general, más resistentes a la erosión que los oscuros. Por eso el dique básico y los monzogranitos de nuestro esquema forman collados y llanos, mientras que los Leucogranitos (granitos blancos) forman los cerros. El tamaño de los cristales también influye en la resistencia y fracturación de la roca, lo que creará diferencias entre los leucogneis situados en los cerros. Con cristales pequeños la distancia entre fracturas será menor y, su erosión, dará relieves en crestas, con cristales mayores hay más distancia y la roca muestra su forma de domo. Finalmente, la historia geológica del levantamiento del Sistema Central y erosión de su piedemonte, que tuvo lugar en distintas etapas, ha contribuido a crear escalones que resaltan la morfología de este LIG.